

รายงานการประชุมคณะกรรมการประจำวิทยาลัยแพทยศาสตร์และการสาธารณสุข
ครั้งที่ ๑๓/๒๕๖๕ วาระพิเศษ วันที่ ๒๖-๒๗ กรกฎาคม ๒๕๖๕
ณ ห้อง CMP ๔๐๑ ชั้น ๔ อาคารวิทยาลัยแพทยศาสตร์และการสาธารณสุข

รายนามผู้เข้าร่วมประชุม

๑. นายแพทย์ประวิ อ่ำพันธุ์	คณบดี	ประธานกรรมการ
๒. ผู้ช่วยศาสตราจารย์แพทย์หญิงศุทธิณี ธีราช	รองคณบดีฝ่ายบริหาร	กรรมการ(ONLINE)
๓. แพทย์หญิงปิยะรัตน์ ธัญนิพัทธ์	รองคณบดีฝ่ายวิชาการ	กรรมการ(ONLINE)
๔. รองศาสตราจารย์ภาวณา พนมเขต	รองคณบดีฝ่ายวิจัยและบริการวิชาการ	กรรมการ
๕. ผู้ช่วยศาสตราจารย์จารุวรรณ วงบุตดี	หัวหน้ากลุ่มวิชาแพทยศาสตร์	กรรมการ
๖. ผู้ช่วยศาสตราจารย์กิตติ เหลาสุภาพ	หัวหน้ากลุ่มวิชาสาธารณสุขศาสตร์	กรรมการ
๗. ผู้ช่วยศาสตราจารย์สุภรณ์ แดนดี	ผู้แทนอาจารย์	กรรมการ
๘. ผู้ช่วยศาสตราจารย์เมธีรัตน์ มั่นวงศ์	ผู้แทนอาจารย์/ผู้ช่วยคณบดีฝ่าย การศึกษาและพัฒนานักศึกษา	กรรมการ
๙. นางสาวณัฐญา มีชัย	หัวหน้าสำนักงานเลขานุการ	กรรมการและเลขานุการ
๑๐. นางสาวจริยาพร ธรรมราช	เจ้าหน้าที่งานบริหารงานทั่วไป ปฏิบัติการ	ผู้ช่วยเลขานุการฯ คนที่ ๑

รายนามผู้ไม่ได้เข้าร่วมประชุม
ไม่มี

รายนามผู้รับเชิญเข้าร่วมประชุม

๑. แพทย์หญิงนินิตา วณิชกุลธาดา	ผู้ช่วยคณบดีฝ่ายกิจการโรงพยาบาลมหาวิทยาลัยอุบลราชธานี
๒. ผู้ช่วยศาสตราจารย์ลติพร อุดมสุข	ผู้ช่วยคณบดีฝ่ายวางแผนและประกันคุณภาพการศึกษา(ONLINE)
๓. รองศาสตราจารย์มารุตพงศ์ ปัญญา	ประธานหลักสูตรชีวเวชศาสตร์(ONLINE)
๔. ผู้ช่วยศาสตราจารย์สง่า ทับทิมหิน	ประธานหลักสูตรวิทยาศาสตร์บัณฑิต สาขาวิชาอนามัย สิ่งแวดล้อม
๕. อาจารย์ปณิติตา สุขุมาลัย	ประธานหลักสูตรสาธารณสุขศาสตรบัณฑิต สาขาวิชา สาธารณสุขศาสตร์
๖. ผู้ช่วยศาสตราจารย์ ดร.นิยม จันทร์นวล	ประธานหลักสูตรสาธารณสุขศาสตรมหาบัณฑิต(ONLINE)
๗. ผู้ช่วยศาสตราจารย์ ดร.รัตนา เล็กสมบูรณ์	หัวหน้าศูนย์พัฒนาเด็ก
๘. นางสาวกนกภรณ์ สิงห์คำ	หัวหน้างานอาคารสถานที่และสิ่งแวดล้อม
๙. นางนันทิญา ทิพย์วัฒน์	นักวิเคราะห์นโยบายและแผนชำนาญการ
๑๐. นางสาวธัญฉัตร ศรีธัญรัตน์	เจ้าหน้าที่บริหารงานทั่วไปชำนาญการ
๑๑. นางสาวจารุภรณ์ มุ่งหมาย	นักวิชาการเงินและบัญชีชำนาญการ
๑๒. ว่าที่ ร.ต.ภานุวัฒน์ แหวนวงษ์	นักวิชาการพัสดุ
๑๓. นางรัตติกาล ภิรมย์กิจ	นักวิชาการศึกษาชำนาญการ
๑๔. นางสาวมาลัย ศีลารัมย์	นักวิทยาศาสตร์ชำนาญการ

๑๕. นายสายชล จันผกา	นักวิชาการคอมพิวเตอร์ชำนาญการ
๑๖. นางธีรานันท์ เวชกามา	บรรณารักษ์
๑๗. นางสาวภชาวี ยิ่งรัตน์สุข	นักวิชาการศึกษาชำนาญการ
๑๘. นางสาวจิราภรณ์ ศรีสุวรรณ	ผู้ปฏิบัติงานบริหาร
๑๙. นายวัชรพงษ์ แสงนิล	นักวิจัยชำนาญการ
๒๐. นายเวนิจ หงษา	นักวิชาการศึกษา
๒๑. นางสาวปิยนุช บุญสะอาด	นักวิเคราะห์นโยบายและแผนปฏิบัติการ
๒๒. นายชลธิศ ชอบเสียง	เจ้าหน้าที่บริหารงานทั่วไป
๒๓. นายจักรกฤษ บุษพันธ์	เกสซ์กร
๒๔. นายอภิชาติ นวะคำ	ผู้ปฏิบัติงานบริหาร
๒๕. นางสาวอุบลวรรณ พรหมจันทร์	เจ้าหน้าที่บริหารงานทั่วไป
๒๖. นางสาวไพเราะ แสนหวัง	นักวิทยาศาสตร์
๒๗. กิตติพงศ์ ชูราชี่	นายช่างเทคนิค
๒๘. นางสาวพัฒนิตา กวางทอง	ผู้ปฏิบัติงานบริหาร

เริ่มประชุมเวลา ๐๙.๓๐ น.

นายแพทย์ประวิ อัมพันธุ์ คณบดีประธานในที่ประชุม แจ้งให้ที่ประชุมทราบว่าการประชุมในครั้งนี้มีกรรมการมาประชุมจำนวน ๗ คน ครบองค์ประชุม และมีผู้เข้าร่วมประชุม จำนวน ๖ คน ประธานกล่าวเปิดการประชุมตามระเบียบวาระการประชุมตามลำดับ ดังนี้

/ ระเบียบวาระที่ ๑

ระเบียบวาระที่ ๑ เรื่องประธานแจ้งเพื่อทราบ

วาระที่ ๑.๑ การลาประชุมของคณะกรรมการประจำวิทยาลัยฯ

ประธานแจ้งที่ประชุมเพื่อทราบ ในการประชุมครั้งนี้ มีกรรมการลาประชุม จำนวน ๒ คน ดังนี้

๑. แพทย์หญิงปิยะรัตน์ ธัญนิพัทธ์
๒. ผู้ช่วยศาสตราจารย์กิตติ เหลาสุภาพ

จึงเสนอที่ประชุมคณะกรรมการประจำวิทยาลัยฯ เพื่อโปรดทราบ

มติที่ประชุม : รับทราบ

วาระที่ ๑.๒ ขออนุญาตให้ผู้บริหารของวิทยาลัยฯ เข้าร่วมประชุมคณะกรรมการประจำวิทยาลัยฯ

ประธาน แจ้งที่ประชุมเพื่อทราบ เพื่อให้การบริหารจัดการงานด้านต่างๆ ของวิทยาลัยแพทยศาสตร์ และการสาธารณสุข ดำเนินการเป็นไปตามยุทธศาสตร์และเป้าประสงค์ของวิทยาลัยฯที่กำหนดไว้ ดังนั้น จึงเห็นสมควร ให้ผู้บริหารของวิทยาลัยฯ ได้เข้ารับฟังการประชุมคณะกรรมการประจำวิทยาลัยฯ ดังกล่าว เพื่อผู้บริหารของวิทยาลัยฯ จะได้รับทราบนโยบายและแนวทางการบริหารงานด้านต่างๆ และนำข้อเสนอแนะที่คณะกรรมการประจำวิทยาลัยฯ มอบหมายไปดำเนินการถ่ายทอดและปฏิบัติได้อย่างถูกต้องต่อไป

จึงเสนอที่ประชุมคณะกรรมการประจำวิทยาลัยฯ เพื่อโปรดทราบ

มติที่ประชุม : รับทราบ

วาระที่ ๑.๓ สรุปประมาณการรายจ่ายงบประมาณ วิทยาลัยแพทยศาสตร์และการสาธารณสุข

ประจำปีงบประมาณ พ.ศ. ๒๕๖๖

ประธาน เสนอที่ประชุมเพื่อทราบ สรุปประมาณการรายจ่ายงบประมาณ วิทยาลัยแพทยศาสตร์และการสาธารณสุข ประจำปีงบประมาณ พ.ศ. ๒๕๖๖ สรุปได้ ดังนี้

รายละเอียดรายจ่าย	แหล่งงบประมาณ	
	เงินงบประมาณแผ่นดิน จำนวน (บาท)	เงินรายได้ จำนวน (บาท)
๑. เงินวิทยาศาสตร์สุขภาพ (ม.อบ)	๑,๒๒๑,๖๐๐.๐๐	
๑.๑ ค่าวัสดุการศึกษา	๑,๒๒๑,๖๐๐.๐๐	
๒. เงินอุดหนุนผลิตแพทย์เพิ่ม (สำนักงบประมาณ)	๕,๗๗๐,๒๐๐.๐๐	
๒.๑ งบดำเนินงาน-โครงการ	๓,๒๐๐,๐๐๐.๐๐	
๒.๒ งบลงทุน-ครุภัณฑ์การศึกษา ๗ รายการ	๒,๕๗๐,๒๐๐.๐๐	
๓. โครงการแผนการให้บริการทางการแพทย์	๖๒,๒๕๒,๓๐๐.๐๐	
๓.๑ งบดำเนินงาน-ค่าสาธารณูปโภค	๒,๔๗๐,๐๐๐.๐๐	
๓.๒ งบลงทุน-ครุภัณฑ์ทางการแพทย์ ๓๑ รายการ	๓๐,๖๘๒,๓๐๐.๐๐	
๓.๓ งบลงทุน-ปรับปรุงหอผู้ป่วย	๖,๙๐๐,๐๐๐.๐๐	

รายละเอียดรายจ่าย	แหล่งงบประมาณ	
	เงินงบประมาณแผ่นดิน จำนวน (บาท)	เงินรายได้ จำนวน (บาท)
๓.๔ งบลงทุน-อาคารโภชนาการ	๒๒,๑๑๙,๐๐๐.๐๐	
๔. โครงการผลิตแพทย์เพิ่ม สบพช.		๕๙,๓๘๘,๐๐๐.๐๐
๔.๑ เงินเดือนค่าจ้างบุคลากร		๑๕,๔๗๖,๑๐๐.๐๐
๔.๒ ค่าตอบแทนอื่นๆ นอกเหนือจากเงินเดือน		๒๑,๓๔๘,๐๐๐.๐๐
๔.๓ ทุนพัฒนาอาจารย์		๑,๔๘๔,๐๐๐.๐๐
๔.๔ งบดำเนินงาน-โครงการ		๖,๒๕๖,๕๖๐.๐๐
๔.๕ ครุภัณฑ์การเรียนการสอน		๒,๘๑๙,๒๖๐.๐๐
๔.๖ ครุภัณฑ์สำนักงาน		๔๗๐,๐๐๐.๐๐
๔.๗ ครุภัณฑ์ ICT		๑,๔๘๗,๘๐๐.๐๐
๔.๘ ค่าไฟฟ้า		๑๐,๐๐๐,๐๐๐.๐๐
๔.๙ นอกแผน (๑๐ %)		๔๖,๒๘๐.๐๐
๕. เงินรายได้ค่าธรรมเนียมการศึกษา		๕๔,๑๑๑,๕๗๐.๐๐
๕.๑ ค่าหน่วยกิต ป.ตรี		๒,๙๘๒,๑๐๐.๐๐
๕.๒ ค่าหน่วยกิต บัณฑิตศึกษา		๑,๒๐๖,๕๖๐.๐๐
๕.๓ เงินบริจาค		๒,๐๐๐,๐๐๐.๐๐
๕.๔ เงินรายได้จากหอพักนักศึกษาแพทย์		๕๓๗,๖๐๐.๐๐
๕.๕ โครงการหารายได้จากให้บริการวิชาการ		๑,๑๗๒,๕๗๐.๐๐
๕.๖ โครงการสนับสนุนผลงานวิจัยและนวัตกรรม		๓,๒๒๗,๐๐๐.๐๐
๕.๗ โครงการหารายได้จากการวิจัยภายนอก		๑๗,๒๔๑,๑๐๐.๐๐
๕.๘ เงินเดือนค่าจ้างบุคลากร		๔๘๗,๐๐๐.๐๐
๕.๙ งบดำเนินงาน-โครงการบริหารจัดการ ภายใน		๘,๘๘๙,๐๘๔.๐๐
๕.๑๐ รพ.ร่วมผลิต (ชั้นคลินิก)		๑๐,๐๐๐,๐๐๐.๐๐
๕.๑๑ นอกแผน (๑๐ %)		๖,๓๖๘,๕๕๖.๐๐
๗. เงินรายได้ศูนย์การศึกษาและวิจัยทางการแพทย์		๓๗,๗๘๒,๐๐๐.๐๐
๗.๑ เงินเดือนค่าจ้างบุคลากร		๑๓,๒๔๖,๐๐๐.๐๐
๗.๒ งบดำเนินงาน-โครงการ		๒๔,๕๓๖,๐๐๐.๐๐
๘. เงินรายได้โครงการประกันสุขภาพนักศึกษา		๒,๕๕๓,๖๐๐.๐๐
๙. ศูนย์พัฒนาเด็ก	๒๓๒,๑๐๐.๐๐	๖๓๐,๗๐๐.๐๐
๙.๑ เรียนฟรี ๑๕ ปี (นักเรียนประมาณ ๙๐ คน)	๒๓๒,๑๐๐.๐๐	-
๙.๒ รายได้จากค่าเทอม	-	๖๓๐,๗๐๐.๐๐
๑๐. เงินสะสม (ปีงบประมาณ ๒๕๖๕)		๑๖,๕๙๗,๙๗๔.๐๐
๑๐.๑ เงินสะสมวิทยาลัยฯ - คินเงินยืมทุนสำรอง		๕,๐๐๐,๐๐๐.๐๐
๑๐.๒ เงินสะสมรพ.ม.อบ.		๘,๗๘๒,๔๕๐.๐๐
๑๐.๓ เงินสะสมศูนย์พัฒนาเด็ก		๘๐๐,๐๐๐.๐๐

รายละเอียดรายจ่าย	แหล่งงบประมาณ	
	เงินงบประมาณแผ่นดิน จำนวน (บาท)	เงินรายได้ จำนวน (บาท)
๑๐.๔ เงินสะสม สงป.		๒,๐๑๕,๕๒๔.๐๐
รวมทั้งสิ้น	๖๙,๔๗๖,๒๐๐.๐๐	๑๗๑,๐๖๓,๘๔๔.๐๐
	๒๔๐,๕๔๐,๐๔๔.๔๑	

มติที่ประชุม : รับทราบ

ระเบียบวาระที่ ๒ เรื่องรับรองรายงานการประชุม
ไม่มี

ระเบียบวาระที่ ๓ เรื่องสืบเนื่อง
ไม่มี

ระเบียบวาระที่ ๔ เรื่องเสนอเพื่อพิจารณา

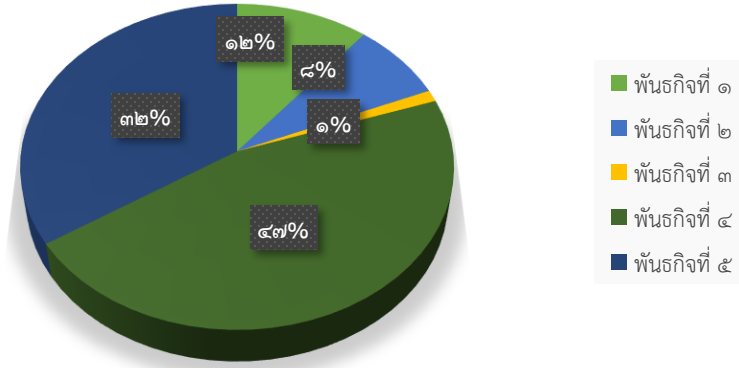
๔.๑ เรื่องเสนอเพื่อพิจารณาเชิงนโยบายด้านงบประมาณและการเงิน

๔.๑.๑ สรุปรายละเอียดงบประมาณที่วิทยาลัยแพทยศาสตร์และการสาธารณสุข
ได้รับจัดสรรงบประมาณ ประจำปีงบประมาณ พ.ศ. ๒๕๖๖

๑. อนุมัติจัดสรรงบประมาณรายจ่ายตามพันธกิจ ประจำปีงบประมาณ พ.ศ. ๒๕๖๖

ลำดับ	พันธกิจ	แหล่งงบประมาณ		รวมงบประมาณ	ร้อยละ
		เงินงบประมาณ	เงินรายได้		
พันธกิจที่ ๑	ผลิตบัณฑิตที่มีศักยภาพสูงในการทำงาน ระบบสุขภาพชุมชน	๓,๑๑๑,๕๘๐.๐๐	๒๖,๖๒๙,๙๘๘.๐๐	๒๙,๗๔๑,๕๖๘.๐๐	๑๒.๓๖
พันธกิจที่ ๒	สร้างองค์ความรู้การวิจัยและนวัตกรรม เพื่อส่งเสริมสุขภาพของชุมชน	๐.๐๐	๑๘,๗๕๖,๙๐๕.๐๐	๑๘,๗๕๖,๙๐๕.๐๐	๗.๘๐
พันธกิจที่ ๓	บริการวิชาการและทำนุบำรุง ศิลปวัฒนธรรมเพื่อพัฒนาคุณภาพชีวิต แก่ชุมชนท้องถิ่นและสังคม	๒๓๒,๑๐๐.๐๐	๒,๕๒๖,๕๔๕.๐๐	๒,๗๕๘,๖๔๕.๐๐	๑.๑๕
พันธกิจที่ ๔	สร้างความเป็นเลิศด้านบริการทาง การแพทย์	๖๒,๒๕๒,๓๐๐.๐๐	๔๙,๘๑๗,๐๕๐.๐๐	๑๑๒,๐๖๙,๓๕๐.๐๐	๔๖.๕๙
พันธกิจที่ ๕	พัฒนาระบบการบริหารจัดการให้มี ประสิทธิภาพ	๓,๘๘๐,๒๒๐.๐๐	๗๓,๓๓๓,๓๕๖.๐๐	๗๗,๒๑๓,๕๗๖.๐๐	๓๒.๑๐
ผลรวมทั้งหมด		๖๙,๔๗๖,๒๐๐.๐๐	๑๗๑,๐๖๓,๘๔๔.๐๐	๒๔๐,๕๔๐,๐๔๔.๔๑	๑๐๐.๐๐

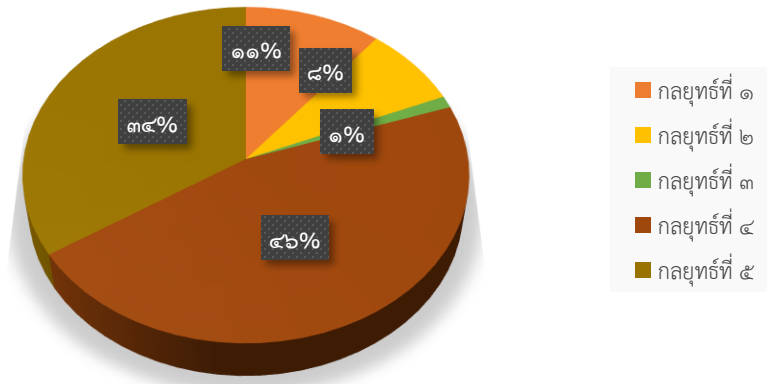
การเปรียบเทียบงบประมาณที่จัดสรรตามพันธกิจ ประจำปีงบประมาณ พ.ศ. ๒๕๖๖



๒. สรุปจัดสรรงบประมาณรายจ่ายตามแผนยุทธศาสตร์ ประจำปีงบประมาณ พ.ศ. ๒๕๖๖

ลำดับ	กลยุทธ์	แหล่งงบประมาณ		รวมงบประมาณ	ร้อยละ
		เงินงบประมาณ	เงินรายได้		
ยุทธศาสตร์ที่ ๑	จัดการศึกษาที่ได้มาตรฐานสากลและผลิตบัณฑิตที่มีศักยภาพสูงในการทำงานในระบบสุขภาพชุมชน	๓,๑๑๑,๕๘๐.๐๐	๒๓,๐๐๕,๖๖๘.๐๐	๒๖,๑๑๗,๒๔๘.๐๐	๑๐.๘๖
ยุทธศาสตร์ที่ ๒	ผลิตงานวิจัยและนวัตกรรมให้เป็นที่ยอมรับของชุมชนและสากล	๐.๐๐	๑๘,๗๕๖,๙๐๕.๐๐	๑๘,๗๕๖,๙๐๕.๐๐	๗.๘๐
ยุทธศาสตร์ที่ ๓	สร้างความเข้มแข็งและเพิ่มศักยภาพของชุมชนเพื่อคุณภาพชีวิต	๒๓๒,๑๐๐.๐๐	๒,๕๒๖,๕๔๕.๐๐	๒,๗๕๘,๖๔๕.๐๐	๑.๑๕
ยุทธศาสตร์ที่ ๔	พัฒนาคุณภาพด้านการบริการทางการแพทย์สู่สากล	๖๒,๒๕๒,๓๐๐.๐๐	๔๘,๕๐๕,๐๕๐.๐๐	๑๑๐,๗๕๗,๓๕๐.๐๐	๔๖.๐๕
ยุทธศาสตร์ที่ ๕	พัฒนาระบบการบริหารจัดการองค์กรสู่ความเป็นเลิศ	๓,๘๘๐,๒๒๐.๐๐	๗๘,๒๖๙,๖๗๖.๐๐	๘๒,๑๔๙,๘๙๖.๐๐	๓๔.๑๕
ผลรวมทั้งหมด		๖๙,๔๗๖,๒๐๐.๐๐	๑๗๑,๐๖๓,๘๔๔.๐๐	๒๔๐,๕๔๐,๐๔๔.๐๐	๑๐๐.๐๐

การเปรียบเทียบงบประมาณรายจ่ายตามแผนยุทธศาสตร์ ประจำปีงบประมาณ พ.ศ. ๒๕๖๖



๔.๑.๒ พิจารณาโครงการที่เสนอขอรับการจัดสรรงบประมาณ ประจำปี พ.ศ. ๒๕๖๖

๑. ผู้รับผิดชอบโครงการนำเสนอโครงการเพื่อขอรับการจัดสรรงบประมาณ ประจำปี พ.ศ. ๒๕๖๖ สรุปได้ ดังนี้

ลำดับ	ประเภทโครงการ	โครงการ/กิจกรรม	ผู้รับผิดชอบ	งบประมาณเบิกจ่ายเฉลี่ยย้อนหลัง ๓ ปี (๖๓-๖๕)	งบประมาณจัดสรร ปี ๒๕๖๕	งบประมาณที่เสนอขอ ปี ๒๕๖๖	ผลการพิจารณาปรับ/ลดงบประมาณ ปี ๒๕๖๖	มติที่ประชุมคกก.ประจำวิทยาลัยฯ "พิจารณาจัดสรรงบประมาณ ปี ๒๕๖๖"
กลุ่มวิชาแพทยศาสตร์								
๑	เดิม	โครงการสนับสนุนและเตรียมความพร้อมสำหรับการสอบประเมินความรู้ ความสามารถในการประกอบวิชาชีพเวชกรรม	อ.นันทยา กระสวยทอง	๒๔๓,๗๓๐.๐๐	๓๓๖,๓๖๐.๐๐	๓๘๔,๓๖๐.๐๐	๓๘๔,๓๖๐.๐๐	อนุมัติตามเสนอ
๒	เดิม	โครงการฝึกจิตตปัญญาศึกษาและสุนทรียสนทนาฯ ๑-๓	ผศ.ดร.จิตติยวดี ศรีภา	-	๑๗๓,๗๐๐.๐๐	๕๘๖,๑๘๐.๐๐	๕๘๖,๑๘๐.๐๐	อนุมัติตามเสนอ
๓	เดิม	จัดการเรียนการสอนตามรายวิชาซีพีเลือก นักศึกษาแพทย์ ชั้นปีที่ ๓	พญ.ปิยะรัตน์ ธัญนิพัทธ์	-	๑๖๘,๐๐๐.๐๐	๖๐๖,๖๘๐.๐๐	๖๕๑,๖๘๐.๐๐	ปรับงบประมาณ - ปรับลด กิจกรรมการคิดเชิงออกแบบ เพื่อการพัฒนาแนวคิดกรมสุขภาพ ลดเหลือ ๑ sec. จำนวน ๘๘,๐๐๐ บาท
๔	เดิม	โครงการพัฒนาการเรียนการสอนภาควิชาศัลยกรรมและสตรีวิทยาเพื่อจัดทำสื่อการเรียนการสอน	ดร.นงนุช กัมมหารัตน์	๑๙,๗๐๐.๐๐	๑๘,๔๐๐.๐๐	๔๒,๔๐๐.๐๐	๔๒,๔๐๐.๐๐	อนุมัติตามเสนอ
๕	เดิม	โครงการจัดสอบรบบยัดชั้นตอนที่ ๑ สำหรับนักศึกษาแพทย์	ผศ.ดร.เขาวลิต ยั่วจิตร	๑๓,๙๗๓.๓๓	๓๗,๐๘๐.๐๐	๓๗,๐๘๐.๐๐	๓๗,๐๘๐.๐๐	อนุมัติตามเสนอ
๖	เดิม	โครงการพัฒนาศักยภาพชุมชนเพื่อการพึ่งพาตนเองด้านสุขภาพ	ดร.อนุวัตร ภิญญะชาติ	๒๓๐,๑๖๘.๕๐	๓๖๙,๒๐๐.๐๐	๔๙๓,๘๘๐.๐๐	๓๖๐,๘๘๐.๐๐	อนุมัติตามเสนอ
๗	เดิม	โครงการคลังข้อสอบหลักสูตรแพทยศาสตรบัณฑิต ชั้นปรีคลินิก	ผศ.ดร.มารุตพงศ์ ปัญญา	-	๗,๒๐๐.๐๐	๗,๒๐๐.๐๐	๗,๒๐๐.๐๐	อนุมัติตามเสนอ
๘	เดิม	เตรียมความพร้อมจัดทำรายงานความก้าวหน้าของวิทยาลัยแพทยศาสตร์และการสาธารณสุข และโรงพยาบาลร่วมผลิต ตามเกณฑ์ WFME	ณัฐญา มีชัย	๑๕๙,๙๙๑.๗๕	๑,๒๑๑,๓๐๐.๐๐	๑,๒๐๙,๑๐๐.๐๐	๑,๑๙๔,๑๐๐.๐๐	ปรับงบประมาณ - ตัดค่าวัสดุโฆษณาและประชาสัมพันธ์ (ค่าโปสเตอร์/แผ่นพับ) จำนวน ๑๕,๐๐๐ บาท
๙	เดิม	โครงการอบรมเชิงปฏิบัติการเตรียมความพร้อมเพื่อการเรียนโดยใช้ปัญหาเป็นฐานในชั้นปรีคลินิกสำหรับนักศึกษาแพทย์	นพ.ภานุวัตร สุธรรมวงศ์	๑๐,๔๖๒.๕๐	๗๙,๒๒๐.๐๐	๙๑,๖๖๐.๐๐	๘๒,๖๒๐.๐๐	ปรับงบประมาณ - ตัดกิจกรรมศึกษาดูงานในรายวิชา ๑๙๐๑๒๐๘ พื้นฐานโลหิตวิทยาและภูมิคุ้มกัน จำนวน ๑๒,๗๘๐ บาท
๑๐	เดิม	โครงการปฐมนิเทศและพิธีมอบเสื้อกาวน์แก่นักศึกษาแพทยศาสตร์ที่ขึ้นชั้นคลินิก	พญ.ปิยะรัตน์ ธัญนิพัทธ์	๑๕,๕๕๖.๖๗	๑๕,๗๐๐.๐๐	๒๖,๔๐๐.๐๐	๒๔,๐๐๐.๐๐	อนุมัติตามเสนอ
๑๑	ใหม่	โครงการศึกษาดูงานรายวิชาโลหิตวิทยาคลินิก นักศึกษาแพทย์ชั้นปี ๓	ผศ.ดร.ปรีดา ปรกาการมานันท์	-	-	๑๒,๗๘๐.๐๐	๑๒,๗๘๐.๐๐	อนุมัติตามเสนอ

ลำดับ	ประเภทโครงการ	โครงการ/กิจกรรม	ผู้รับผิดชอบ	งบประมาณเบิกจ่ายเฉลี่ยย้อนหลัง ๓ ปี (๖๓-๖๕)	งบประมาณจัดสรร ปี ๒๕๖๕	งบประมาณที่เสนอขอ ปี ๒๕๖๖	ผลการพิจารณาปรับ/ลดงบประมาณ ปี ๒๕๖๖	มติที่ประชุมคกก.ประจำวิทยาลัยฯ "พิจารณาจัดสรรงบประมาณ ปี ๒๕๖๖"
๑๒	เดิม	โครงการพัฒนาบริหารหลักสูตรแพทยศาสตร์	ผศ.จากรุธรรม วกบุดดี	๒๗๑,๗๘๕.๖๑	๔๖๗,๙๐๐.๐๐	๖๕๔,๑๐๐.๐๐	๖๕๖,๑๐๐.๐๐	ปรับปรุงประมาณ - ปรับเพิ่มค่าอาหารกลางวัน จำนวน ๑,๒๐๐ บาท - ปรับเพิ่มอาหารว่างและเครื่องดื่ม จำนวน ๘๐๐ บาท
รวมงบประมาณจัดสรร โครงการเดิม/ใหม่ กลุ่มวิชาแพทยศาสตร์							๔,๐๓๙,๓๕๐.๐๐	
กลุ่มวิชาสาธารณสุขศาสตร์								
๑๓	เดิม	โครงการบริหารจัดการ หลักสูตรสาธารณสุขศาสตรบัณฑิต	อ.ปิ่นทิศา สุขุมาลัย	๔๒,๗๖๙.๔๓	๑๑๙,๗๗๕.๐๐	๑๗๓,๘๕๐.๐๐	๑๘๓,๘๕๐.๐๐	ปรับปรุงประมาณ - ปรับเพิ่มค่าจ้างเหมาอาจารย์พิเศษ จำนวน ๑๐,๐๐๐ บาท
๑๔	ใหม่	โครงการพัฒนา Soft Skill ที่เกี่ยวข้องกับการสมัครงาน และการทำงานในองค์กรภาครัฐและเอกชน	ผศ.พิจนภา ธาณี	-	-	๖๙,๒๔๐.๐๐	๖๙,๒๔๐.๐๐	อนุมัติตามเสนอ
๑๕	เดิม	โครงการฝึกปฏิบัติงานอนามัยสิ่งแวดล้อม ๑ และ ๒	ดร.ลักษณีย์ บุญขาว	๔,๓๔๐.๐๐	๑๐๑,๖๔๐.๐๐	๑๐๑,๖๔๐.๐๐	๑๐๑,๖๔๐.๐๐	อนุมัติตามเสนอ
๑๖	เดิม	โครงการสร้างเสริมประสบการณ์วิชาชีพ นักศึกษาหลักสูตรวิทยาศาสตร์บัณฑิต สาขาอนามัยสิ่งแวดล้อม	ดร.สง่า ทับทิมหิน	๖๓,๓๗๖.๓๖	๑๔๒,๙๐๐.๐๐	๑๔๒,๙๐๐.๐๐	๑๔๒,๙๐๐.๐๐	อนุมัติตามเสนอ
๑๗	เดิม	โครงการ ฝึกปฏิบัติการภาคสนาม รายวิชาฝึกปฏิบัติการอนามัยชุมชนแบบเบ็ดเสร็จ (๑๙๐๖ ๔๐๑)	ผศ.ดร.เมธีรัตน์ มั่นวงศ์	๙๘,๒๒๓.๓๓	๑๐๗,๒๖๐.๐๐	๒๗๑,๗๐๐.๐๐	๒๘๓,๗๖๐.๐๐	ปรับปรุงประมาณ - ปรับเพิ่มค่าอาหารว่างและเครื่องดื่ม จำนวน ๑๒,๐๖๐ บาท - ปรับเพิ่มค่าจ้างเหมาจัดทำสื่อ/นวัตกรรม จำนวน ๑๒,๐๐๐ บาท - ตัดค่าสาธารณูปโภค พื้นที่ฝึกปฏิบัติงาน จำนวน ๑๒,๐๐๐ บาท
๑๘	เดิม	โครงการ ฝึกปฏิบัติงานอนามัยชุมชนและการสื่อสารสุขภาพ	ผศ.พิจนภา ธาณี	๑๕๙,๓๔๙.๓๓	๒๔๕,๒๙๐.๐๐	๒๓๖,๖๐๐.๐๐	๒๓๖,๖๐๐.๐๐	อนุมัติตามเสนอ
๑๙	เดิม	โครงการศึกษาชุมชนของนักศึกษาของนักศึกษาสาธารณสุข	ดร.อรุณ บุญสร้าง	๕๒,๕๗๕.๐๐	๘๐,๐๑๐.๐๐	๑๗๙,๐๓๐.๐๐	๑๗๙,๐๓๐.๐๐	อนุมัติตามเสนอ
๒๐	เดิม	โครงการบริหารจัดการหลักสูตรวิทยาศาสตร์บัณฑิต สาขาอนามัยสิ่งแวดล้อม	ดร.สง่า ทับทิมหิน	๔๘,๑๓๒.๖๗	๑๒๒,๒๐๐.๐๐	๒๐๐,๑๐๐.๐๐	๒๐๐,๑๐๐.๐๐	อนุมัติตามเสนอ
๒๑	เดิม	โครงการอบรมเชิงปฏิบัติการ “ปลูกจิตสำนึกต่อต้านการทุจริตคอร์รัปชั่น”	อ.จินตนา ศิริบุญรมย์พัฒนา	๓๖,๘๒๒.๒๐	๓๙,๖๐๐.๐๐	๓๙,๖๐๐.๐๐	๓๙,๖๐๐.๐๐	อนุมัติตามเสนอ
๒๒	เดิม	โครงการอบรมเตรียมความพร้อมในการสอบผู้ควบคุมระบบบำบัดมลพิษ	ดร.ลักษณีย์ บุญขาว	-	๑๐,๘๐๐.๐๐	๒๑,๖๐๐.๐๐	๒๑,๖๐๐.๐๐	อนุมัติตามเสนอ
๒๓	เดิม	โครงการเตรียมความพร้อมส่งเสริมการสอบไปประกอบ	อ.ปิ่นทิศา สุขุมาลัย	๓,๒๔๐.๐๐	๕๘,๗๐๐.๐๐	๑๒๕,๔๐๐.๐๐	๑๒๕,๔๐๐.๐๐	อนุมัติตามเสนอ

ลำดับ	ประเภทโครงการ	โครงการ/กิจกรรม	ผู้รับผิดชอบ	งบประมาณเบิกจ่ายเฉลี่ยย้อนหลัง ๓ ปี (๖๓-๖๕)	งบประมาณจัดสรร ปี ๒๕๖๕	งบประมาณที่เสนอขอ ปี ๒๕๖๖	ผลการพิจารณาปรับ/ลดงบประมาณ ปี ๒๕๖๖	มติที่ประชุมคกก.ประจำวิทยาลัยฯ "พิจารณาจัดสรรงบประมาณ ปี ๒๕๖๖"
		วิชาชีพการสาธารณสุข						
รวมงบประมาณจัดสรร โครงการเดิม/ใหม่ กลุ่มวิชาสาธารณสุขศาสตร์							๑,๕๘๓,๗๒๐.๐๐	
งานบริการการศึกษา								
๒๔	เดิม	โครงการบริหารจัดการการเรียนการสอนในภาคฤดูร้อน	ผศ.ดร.นิยม จันทร์นวล	๔๗,๘๗๕.๐๐	๗๙,๕๐๐.๐๐	๗๐,๐๐๐.๐๐	๗๐,๐๐๐.๐๐	อนุมัติตามเสนอ
๒๕	เดิม	โครงการสนับสนุนการจัดการเรียนการสอน (งานบริการการศึกษา) กิจกรรมที่ ๑ สนับสนุนการจัดสอบ ทำลายข้อสอบ ฯ	ผศ.ดร.เมธีรัตน์ มั่นวงศ์	๗๙,๘๘๘.๐๐	๓๕๗,๘๐๐.๐๐	๓๕๗,๘๐๐.๐๐	๒๖๖,๖๐๐.๐๐	ปรับงบประมาณ - ปรับลดค่าตอบแทนปฏิบัติงานนอกเวลา จำนวน ๙๑,๒๐๐ บาท
๒๖	เดิม	โครงการสนับสนุนการจัดการเรียนการสอน (งานบริการการศึกษา) กิจกรรมที่ ๒ สนับสนุนการจัดการเรียนการสอนระดับชั้นคลินิก	ผศ.ดร.เมธีรัตน์ มั่นวงศ์	๑๙,๙๗๐.๐๐	๔๐,๑๔๔.๐๐	๔๐,๑๔๔.๐๐	๔๐,๑๔๔.๐๐	อนุมัติตามเสนอ
๒๗	เดิม	โครงการสนับสนุนการจัดการเรียนการสอน (งานบริการการศึกษา) กิจกรรมที่ ๓ ประชุมเพื่อการจัดการเรียนการสอนหลักสูตรแพทยศาสตรบัณฑิต หลักสูตรวิทยาศาสตร์บัณฑิต สาขาวิชานามัยสิ่งแวดล้อม หลักสูตรสาธารณสุขศาสตรบัณฑิต สาขาวิชาสาธารณสุขศาสตร์ และการบริหารจัดการงานบริการการศึกษา	ผศ.ดร.เมธีรัตน์ มั่นวงศ์	๔๑,๗๓๐.๐๐	๒๑๒,๗๖๐.๐๐	๒๑๒,๗๖๐.๐๐	๒๑๒,๗๖๐.๐๐	อนุมัติตามเสนอ
๒๘	เดิม	โครงการสนับสนุนการจัดการเรียนการสอน (งานบริการการศึกษา) กิจกรรมที่ ๔ รับเข้านักศึกษาหลักสูตรแพทยศาสตรบัณฑิต หลักสูตรวิทยาศาสตร์บัณฑิต สาขาวิชานามัยสิ่งแวดล้อม หลักสูตรสาธารณสุขศาสตรบัณฑิต สาขาวิชาสาธารณสุขศาสตร์ ประจำปีการศึกษา ๒๕๖๕	ผศ.ดร.เมธีรัตน์ มั่นวงศ์	๒๑,๓๓๐.๐๐	๑๗๔,๓๙๐.๐๐	๑๗๔,๓๙๐.๐๐	๑๗๔,๓๙๐.๐๐	อนุมัติตามเสนอ
๒๙	เดิม	โครงการเตรียมความพร้อมเพื่อรองรับการประกันคุณภาพมหาวิทยาลัยอาเซียน (AUNQA)	ผศ.ดร.เมธีรัตน์ มั่นวงศ์	-	๑๐๑,๘๘๐.๐๐	๑๐๑,๘๘๐.๐๐	๑๐๑,๘๘๐.๐๐	อนุมัติตามเสนอ
๓๐	ใหม่	ปรับปรุงหลักสูตรแพทยศาสตรบัณฑิต หลักสูตรปรับปรุง พ.ศ. ๒๕๖๗	นางสาวณัฐญา มีชัย	๕๕,๒๔๐.๐๐	๔๑,๖๔๐.๐๐	๙๒๒,๔๐๐.๐๐	๙๒๒,๔๐๐.๐๐	อนุมัติตามเสนอ
รวมงบประมาณจัดสรร โครงการเดิม/ใหม่ งานบริการการศึกษา							๑,๗๘๘,๑๗๔.๐๐	
บัณฑิตศึกษา								
๓๑	ใหม่	โครงการพัฒนาหลักสูตรสาธารณสุขศาสตรดุษฎีบัณฑิต (ส.ด.)	ผศ.ดร.กิตติ เหลาสุภาพ	๑๖,๔๔๐.๐๐	๓๗,๒๐๐.๐๐	๓๗,๒๐๐.๐๐	๓๔,๘๐๐.๐๐	อนุมัติตามเสนอ
๓๒	เดิม	โครงการพัฒนาหลักสูตรสาธารณสุขศาสตรมหาบัณฑิต	ผศ.ดร.นิยม จันทร์นวล	๒๗๓,๓๒๑.๓๓	๘๘๖,๕๐๐.๐๐	๑,๐๘๘,๖๔๐.๐๐	๑,๐๘๘,๖๔๐.๐๐	อนุมัติตามเสนอ
๓๓	เดิม	โครงการพัฒนาศักยภาพหลักสูตรระดับบัณฑิตศึกษา (สาขาชีวเวชศาสตร์)	ผศ.ดร.มารุตพงศ์ ปัญญา	๖๓,๓๐๘.๐๙	๑๔๕,๓๙๐.๐๐	๑๒๘,๘๐๐.๐๐	๑๒๘,๘๐๐.๐๐	อนุมัติตามเสนอ

ลำดับ	ประเภทโครงการ	โครงการ/กิจกรรม	ผู้รับผิดชอบ	งบประมาณเบิกจ่ายเฉลี่ยย้อนหลัง ๓ ปี (๖๓-๖๕)	งบประมาณจัดสรร ปี ๒๕๖๕	งบประมาณที่เสนอขอ ปี ๒๕๖๖	ผลการพิจารณาปรับ/ลดงบประมาณ ปี ๒๕๖๖	มติที่ประชุมคกก.ประจำวิทยาลัยฯ "พิจารณาจัดสรรงบประมาณ ปี ๒๕๖๖"
รวมงบประมาณจัดสรร โครงการเดิม/ใหม่ บัณฑิตศึกษา							๑,๗๘๘,๑๗๔.๐๐	
งานส่งเสริมวิจัย								
๓๔	เดิม	โครงการ บริหารจัดการงานวิจัย บริการวิชาการ	นายวัชรพงษ์ แสงนิล	๒,๕๖๐.๐๐	๗,๔๘๐.๐๐	๗,๔๘๐.๐๐	๗,๔๘๐.๐๐	อนุมัติตามเสนอ
๓๕	เดิม	โครงการประชุมสัมมนาวิจัย Research Forum วิทยาลัยแพทยศาสตร์และการสาธารณสุข	นายวัชรพงษ์ แสงนิล	๑,๖๘๐.๐๐	๕,๗๗๐.๐๐	๕,๗๗๐.๐๐	๕,๗๗๐.๐๐	อนุมัติตามเสนอ
๓๖	เดิม	โครงการอบรมพัฒนานักวิจัยวิทยาศาสตร์สุขภาพ	นายวัชรพงษ์ แสงนิล	๒,๔๐๐.๐๐	๒๓,๘๐๐.๐๐	๒๓,๘๐๐.๐๐	๒๓,๘๐๐.๐๐	อนุมัติตามเสนอ
๓๗	เดิม	โครงการสนับสนุนทุนวิจัยวิทยาศาสตร์สุขภาพและวิจัยมุ่งเป้า		๓๗๑,๔๐๓.๘๕	๘๐๐,๐๐๐.๐๐	๙๐๐,๐๐๐.๐๐	๑,๐๐๐,๐๐๐.๐๐	ปรับปรุงประมาณ - ปรับเพิ่มค่าใช้จ่าย ทุนวิจัยชุดโครงการมุ่งเป้า (ผู้สูงอายุ) จำนวน ๑๐๐,๐๐๐ บาท
๓๘	เดิม	โครงการสนับสนุนค่าตอบแทนเผยแพร่ผลงานวิชาการและการนำไปใช้ประโยชน์	นายวัชรพงษ์ แสงนิล	๔๑,๓๓๓.๓๓	๗๗,๐๐๐.๐๐	๗๗,๐๐๐.๐๐	๔๗,๐๐๐.๐๐	ปรับปรุงประมาณ - ปรับลดค่าใช้จ่าย ค่าบทความวิจัยที่ได้รับการตีพิมพ์ในวารสารวิชาการระดับชาติ จำนวน ๓๐,๐๐๐ บาท
๓๙	ใหม่	โครงการ สนับสนุนผลงานทางวิชาการที่ตีพิมพ์ในวารสารวิชาการระดับนานาชาติ	นายวัชรพงษ์ แสงนิล	-	๓๘๐,๐๐๐.๐๐	๓๘๐,๐๐๐.๐๐	๓๘๐,๐๐๐.๐๐	อนุมัติตามเสนอ
๔๐	เดิม	โครงการวิจัยจากแหล่งทุนวิจัยภายนอก	นายวัชรพงษ์ แสงนิล	๒,๖๓๗,๒๔๘.๕๐	๕,๐๐๐,๐๐๐.๐๐	๑๗,๒๔๑,๑๐๐.๐๐	๑๗,๒๔๑,๑๐๐.๐๐	อนุมัติตามเสนอ
๔๑	ใหม่	โครงการวิจัยวิทยาศาสตร์สุขภาพเพื่อพัฒนาสมรรถนะนักวิจัย	นายวัชรพงษ์ แสงนิล	-	-	๑๐๐,๐๐๐.๐๐	-	ปรับปรุงประมาณตัดออก จนกว่าจะเปิดโป.เอก ได้
๔๒	เดิม	โครงการตรวจหาสายพันธุ์ทางชีวภาพและการแสดงออกของโปรตีนในซีรัมผู้ติดเชื้อปรสิตในเนื้อเยื่อเนื้อไต	ผศ.ดร.จิตติยวดี ศรีภา	๗๓๒,๖๐๐.๐๐	๙๕๐,๐๐๐.๐๐	๑๒๒,๑๐๐.๐๐	๑๒๒,๑๐๐.๐๐	อนุมัติตามเสนอ
๔๓	เดิม	ศักยภาพในการประยุกต์ใช้สารแกมมาโกลบูลินจากยางของต้นรงทองในการรักษาโรคไตเรื้อรัง	ผศ.ดร.เขาวลิต ยัวจิตร	๓๔๔,๔๐๐.๐๐	๕๗๔,๐๐๐.๐๐	๕๗,๔๐๐.๐๐	๕๗,๔๐๐.๐๐	อนุมัติตามเสนอ
๔๔	เดิม	ภาวะซึมเศร้าของนักศึกษามหาวิทยาลัย เขตภาคตะวันออกเฉียงเหนือตอนล่าง ประเทศไทย	ผศ.ดร.เมธีรัตน์ มั่นวงศ์	๒๐๗,๐๐๐.๐๐	๓๔๕,๐๐๐.๐๐	๓๔,๕๐๐.๐๐	๓๔,๕๐๐.๐๐	อนุมัติตามเสนอ
๔๕	เดิม	การประเมินศักยภาพรีโบโอติกของสารสกัดโพลีแซคคาไรด์จากเห็ดในท้องถิ่นจังหวัดอุบลราชธานีเพื่อพัฒนาแคปซูลชินโอบีโอติกต้นแบบใหม่	รศ.ดร.มารุตพงศ์ ปัญญา	๒๓๔,๐๐๐.๐๐	๓๙๐,๐๐๐.๐๐	๓๙,๐๐๐.๐๐	๓๙,๐๐๐.๐๐	อนุมัติตามเสนอ
รวมงบประมาณจัดสรร โครงการเดิม/ใหม่ งานส่งเสริมวิจัย							๑๘,๙๕๘,๐๘๐.๐๐	
งานบริการวิชาการ								
๔๖	เดิม	โครงการบริการวิชาการแก่สังคมมุ่งเป้า	นายวัชรพงษ์ แสงนิล	๒๘๔,๒๑๕.๐๐	๕๗๐,๐๐๐.๐๐	๕๗๐,๐๐๐.๐๐	๕๗๐,๐๐๐.๐๐	อนุมัติตามเสนอ
๔๗	เดิม	โครงการจัดตั้งหน่วยงานจัดการอบรมผู้ประกอบการและผู้สัมผัสอาหาร	ผศ.ดร.ปวีณา ลิ้มทิพย์ปรากฏ	-	-	๒๓,๔๕๐.๐๐	๒๓,๔๕๐.๐๐	อนุมัติตามเสนอ

ลำดับ	ประเภทโครงการ	โครงการ/กิจกรรม	ผู้รับผิดชอบ	งบประมาณเบิกจ่ายเฉลี่ยย้อนหลัง ๓ ปี (๖๓-๖๕)	งบประมาณจัดสรร ปี ๒๕๖๕	งบประมาณที่เสนอขอ ปี ๒๕๖๖	ผลการพิจารณาปรับ/ลดงบประมาณ ปี ๒๕๖๖	มติที่ประชุมคกก.ประจำวิทยาลัยฯ "พิจารณาจัดสรรงบประมาณ ปี ๒๕๖๖"
๔๘	เดิม	โครงการอบรมการควบคุมดูแลระบบบำบัดน้ำเสียโรงพยาบาล	ผศ.ดร.สง่า ทับทิมหิน	-	๕๗,๓๐๐.๐๐	๓๒,๕๐๐.๐๐	๓๒,๕๐๐.๐๐	อนุมัติตามเสนอ
๔๙	เดิม	โครงการอบรมการป้องกันและระงับการแพร่เชื้อหรืออันตรายที่อาจเกิดจากมูลฝอยติดเชื้อ สำหรับผู้ปฏิบัติงานมูลฝอยติดเชื้อ	ผศ.ดร.ปวีณา ลิ้มปิที่ปราการ	๒๖,๕๙๕.๐๐	๔๐,๔๐๐.๐๐	๓๙,๔๐๐.๐๐	๓๙,๔๐๐.๐๐	อนุมัติตามเสนอ
๕๐	เดิม	โครงการการจัดอบรมหลักสูตรเจ้าหน้าที่ความปลอดภัยในการทำงานระดับหัวหน้างานและระดับบริหารสำหรับสถานประกอบการ และหลักสูตรคณะกรรมการความปลอดภัยอาชีวอนามัยและสภาพแวดล้อมในการทำงาน	อาจารย์จีราพร ทิพย์พิลา	๓๓,๒๙๐.๐๐	๑๘๓,๐๖๐.๐๐	๒๒๙,๘๘๐.๐๐	๒๒๙,๘๘๐.๐๐	อนุมัติตามเสนอ
๕๑	เดิม	โครงการบริการวิเคราะห์คุณภาพน้ำทั้งโรงพยาบาล	อาจารย์สุภาณี จันทร์ศิริ	๔๙,๓๒๒.๕๓	๘๘,๑๖๐.๐๐	๑๐๕,๓๒๐.๐๐	๑๐๕,๓๒๐.๐๐	อนุมัติตามเสนอ
๕๒	เดิม	โครงการจัดประสบการณ์การเรียนรู้สู่ศูนย์พัฒนาเด็กปลอดภัย "การเฝ้าระวังโรคติดต่อตามฤดูกาล และการฟื้นฟูเด็ก และทักษะที่จำเป็นสำหรับเด็กยุคหลังโรคระบาด"	นางสาวกษารี ยิ่งรัตนสุข	-	๗๓,๔๒๐.๐๐	๑๐๓,๑๗๐.๐๐	๗๓,๖๒๐.๐๐	อนุมัติตามเสนอ
๕๓	ใหม่	โครงการตรวจวิเคราะห์น้ำเสีย(ไขหนองพยาธิและแบคทีเรียอีโคไลในน้ำทิ้งจากระบบบำบัดสิ่งปฏิกูล)	ผศ.ดร.สมเจตน์ ทองดำรงธรรม	-	-	๘๐,๐๐๐.๐๐	๘๐,๐๐๐.๐๐	อนุมัติตามเสนอ
๕๔	ใหม่	โครงการพัฒนาทักษะในการทำวิจัยเชิงปริมาณ และการใช้สถิติในการวิเคราะห์ข้อมูลขั้นพื้นฐานในงานวิจัยด้านการแพทย์และการสาธารณสุข	ผศ.ดร.พลากร สืบสำราญ	-	-	๒๖,๐๐๐.๐๐	๒๖,๐๐๐.๐๐	อนุมัติตามเสนอ
๕๕	ใหม่	โครงการพัฒนาทักษะในการทำวิจัยเชิงปริมาณ และการใช้สถิติในการวิเคราะห์ข้อมูลขั้นกลางในงานวิจัยด้านการแพทย์และการสาธารณสุข	ผศ.ดร.พลากร สืบสำราญ	-	-	๒๓,๗๐๐.๐๐	๒๓,๗๐๐.๐๐	อนุมัติตามเสนอ
๕๖	ใหม่	โครงการอบรมการช่วยฟื้นคืนชีพขั้นสูงในผู้ใหญ่ (ACLS)	นางสาวเพ็ญพรรณ แววศรี	-	-	๕๒๘,๐๐๐.๐๐	๕๒๘,๐๐๐.๐๐	อนุมัติตามเสนอ
๕๗	ใหม่	การประชุมเชิงปฏิบัติการ การตรวจอัลตราซาวด์ช่องท้องในเวชปฏิบัติทั่วไป	นพ.สุริยง แผลงาม	-	-	๔๓,๒๐๐.๐๐	๔๓,๒๐๐.๐๐	อนุมัติตามเสนอ
๕๘	ใหม่	โครงการวารสารการแพทย์และสาธารณสุข มหาวิทยาลัยอุบลราชธานี	ผศ.ดร.ปวีณา ลิ้มปิที่ปราการ	-	-	๕๑,๘๒๕.๐๐	๕๑,๘๒๕.๐๐	อนุมัติตามเสนอ
๕๙	เดิม	โครงการวารสารการแพทย์และสาธารณสุข มหาวิทยาลัยอุบลราชธานี	ผศ.ดร.ปวีณา ลิ้มปิที่ปราการ	๓๗,๕๐๐.๐๐	๕๗,๒๕๐.๐๐	๕๑,๘๒๕.๐๐	๕๑,๘๒๕.๐๐	อนุมัติตามเสนอ - ปรับเปลี่ยนจากงานส่งเสริมวิจัยฯ เป็นงานบริการวิชาการ เพราะมีรายได้จากการตีพิมพ์วารสารฯ
รวมงบประมาณจัดสรร โครงการเดิม/ใหม่ งานบริการวิชาการ							๑,๘๗๘,๗๒๐.๐๐	
งานพัฒนานักศึกษา								
๖๐	เดิม	โครงการพัฒนานักศึกษา	นายเวณิจ หงษา	๒๘๖,๒๖๒.๙๗	๑,๐๘๐,๑๔๔.๐๐	๖๕๙,๓๘๔.๐๐	๖๕๙,๓๘๔.๐๐	อนุมัติตามเสนอ

ลำดับ	ประเภทโครงการ	โครงการ/กิจกรรม	ผู้รับผิดชอบ	งบประมาณเบิกจ่ายเฉลี่ยย้อนหลัง ๓ ปี (๖๓-๖๕)	งบประมาณจัดสรร ปี ๒๕๖๕	งบประมาณที่เสนอขอ ปี ๒๕๖๖	ผลการพิจารณาปรับ/ลดงบประมาณ ปี ๒๕๖๖	มติที่ประชุมคกก.ประจำวิทยาลัยฯ "พิจารณาจัดสรรงบประมาณ ปี ๒๕๖๖"
๖๑	เดิม	โครงการบริหารจัดการงานพัฒนานักศึกษา	นายเวนิจ หงษา	๓๓,๖๓๕.๖๖	๘๒,๘๐๐.๐๐	๘๒,๘๐๐.๐๐	๘๒,๘๐๐.๐๐	อนุมัติตามเสนอ
๖๒	เดิม	โครงการเข้าร่วมพิธีพระราชทานเพลิงศพครูใหญ่เป็นกรณีพิเศษ ณ ขอนแก่น	ดร.สุธากมล ครองยุติ	-	๔๗,๕๐๐.๐๐	๔๗,๕๐๐.๐๐	๔๗,๕๐๐.๐๐	อนุมัติตามเสนอ
๖๓	เดิม	โครงการทำบุญอุทิศส่วนกุศลต่ออาจารย์ใหญ่	ผศ.ดร.นงนุช กัณหารัตน์	๖๘,๖๒๓.๐๐	๑๕๒,๘๐๐.๐๐	๑๓๐,๕๕๐.๐๐	๑๓๐,๕๕๐.๐๐	อนุมัติตามเสนอ
๖๔	เดิม	โครงการศิษย์เก่าเชื่อมสัมพันธ์ห้องที่ ว.แพทย์	นายเวนิจ หงษา	-	๘๐,๑๐๐.๐๐	๘๐,๑๐๐.๐๐	๘๐,๑๐๐.๐๐	อนุมัติตามเสนอ
๖๕	ใหม่	โครงการเข้าร่วมการส่งเสริมทักษะวิชาการ วิจัยและนวัตกรรม	พญ.ปิยะรัตน์ ธัญนิพัทธ์	-	๑๓๐,๕๐๐.๐๐	๒๔๙,๕๖๐.๐๐	๒๔๙,๕๖๐.๐๐	อนุมัติตามเสนอ
๖๖	ใหม่	โครงการพัฒนาศักยภาพศิษย์เก่า ว.แพทย์	นายเวนิจ หงษา	-	-	๑๑๘,๓๘๐.๐๐	๑๑๘,๓๘๐.๐๐	อนุมัติตามเสนอ
๖๗	เดิม	โครงการพัฒนากิจกรรมเรียนรู้ศตวรรษ ๒๑	นายเวนิจ หงษา	-	-	๓๒๒,๔๐๐.๐๐	๓๒๒,๔๐๐.๐๐	อนุมัติตามเสนอ
๖๘	ใหม่	โครงการสนับสนุนการแข่งขัน การนำเสนอ ผลงานวิชาการ วิจัย นวัตกรรม และการตีพิมพ์ในฐานข้อมูลระดับนานาชาติ ของนักศึกษาทุกระดับ	พญ.ปิยะรัตน์ ธัญนิพัทธ์	-	-	๑๓๐,๕๐๐.๐๐	๑๓๐,๕๐๐.๐๐	อนุมัติตามเสนอ
รวมงบประมาณจัดสรร โครงการเดิม/ใหม่ งานพัฒนานักศึกษา							๑,๘๒๑,๑๗๔.๐๐	
งานการเงิน								
๖๙	เดิม	โครงการพัฒนาการจัดการข้อมูลทางการเงินและบริหารจัดการด้านการเงินบัญชี	นางสาวจรรยา นิลกิจ	๑๒๙,๔๙๖.๖๗	๑๓๖,๖๐๐.๐๐	๑๓๒,๖๐๐.๐๐	๑๓๒,๖๐๐.๐๐	อนุมัติตามเสนอ
๗๐	เดิม	ค่าสาธารณูปโภค-วิทยาลัยฯ	นางสาวจรรยา นิลกิจ	๒,๗๔๐,๑๓๘.๑๗	-	๑๐,๐๐๐,๐๐๐.๐๐	๑๐,๐๐๐,๐๐๐.๐๐	อนุมัติตามเสนอ
๗๑	เดิม	โครงการจัดการเรียนการสอนสาขาแพทยศาสตร์(ชั้นคลินิก)	นางสาวจรรยา นิลกิจ	๓,๑๑๑,๒๔๒.๔๐	๕,๑๐๐,๐๐๐.๐๐	๑๐,๐๐๐,๐๐๐.๐๐	๑๐,๐๐๐,๐๐๐.๐๐	อนุมัติตามเสนอ
๗๒	เดิม	โครงการหารายได้จากแหล่งทุนเงินบริจาค	นางสาวจรรยา นิลกิจ	๑,๔๘๕,๓๘๓.๑๒	๒,๐๓๐,๐๐๐.๐๐	๒,๐๐๐,๐๐๐.๐๐	๒,๐๐๐,๐๐๐.๐๐	อนุมัติตามเสนอ
๗๓	เดิม	โครงการชำระหนี้เงินคืนทุนสำรอง	นางสาวจรรยา นิลกิจ	-	๕,๐๐๐,๐๐๐.๐๐	๕,๐๐๐,๐๐๐.๐๐	๕,๐๐๐,๐๐๐.๐๐	อนุมัติตามเสนอ
๗๔	ใหม่	โครงการเงินบริจาคโรงพยาบาลมหาวิทยาลัยอุบลราชธานี	พญ.นวินดา วัฒนกุลธาดา	-	-	๖๙,๓๒๑.๐๐	๖๙,๓๒๑.๐๐	อนุมัติตามเสนอ
รวมงบประมาณจัดสรร โครงการเดิม/ใหม่ งานการเงิน							๒๗,๒๐๑,๙๒๑.๐๐	
งานพัสดุ								
๗๕	เดิม	โครงการบริหารจัดการด้านวัสดุ (วส)	นางสาวสุวิมล ยืนประโคน	๕๖๒,๓๑๘.๘๐	๖๖๕,๐๐๐.๐๐	๔๗๐,๐๐๐.๐๐	๔๗๐,๐๐๐.๐๐	
๗๖	เดิม	โครงการบริหารจัดการด้านการจัดซื้อจัดจ้างครุภัณฑ์และการบริหารพัสดุ	ว่าที่ร้อยตรีภาณุวัฒน์ แนวนวงษ์	๒๗,๑๐๘,๙๙๕.๓๓	๓๖,๔๐๘,๒๐๐.๐๐	๓,๔๗๘,๖๖๐.๐๐	๒,๙๙๘,๖๖๐.๐๐	ปรับปรุงประมาณ - ตัดชุดอุปกรณ์การศึกษาออนไลน์ ไทยแลนด์ ๔.๐ จำนวน ๔๘๐,๐๐๐ บาท - ตัดก่อสร้างปรับปรุงระบบกันซึมหลังคาฯ จำนวน ๗๖๐,๐๐๐ บาท
๗๗	ใหม่	โครงการก่อสร้างปรับปรุงระบบกันซึมหลังคาอาคารสมจิตต์ ยอดเศรณีและอาคารวิทยาลัยแพทยศาสตร์และการสาธารณสุข	นางสาวกนกภรณ์ สิงห์คำ	-	-	๗๖๐,๐๐๐.๐๐	-	อนุมัติตามเสนอ

ลำดับ	ประเภทโครงการ	โครงการ/กิจกรรม	ผู้รับผิดชอบ	งบประมาณเบิกจ่ายเฉลี่ยย้อนหลัง ๓ ปี (๖๓-๖๕)	งบประมาณจัดสรร ปี ๒๕๖๕	งบประมาณที่เสนอขอ ปี ๒๕๖๖	ผลการพิจารณาปรับ/ลดงบประมาณ ปี ๒๕๖๖	มติที่ประชุมคกก.ประจำวิทยาลัยฯ "พิจารณาจัดสรรงบประมาณ ปี ๒๕๖๖"
๗๘	เดิม	โครงการบริหารจัดการด้านสิ่งก่อสร้าง	นางสาวกนกภรณ์ สิงห์คำ	๘๓,๙๑๖.๖๗	๑๖๓,๐๓๐.๐๐	๑๑๑,๙๖๐.๐๐	๑๑๑,๙๖๐.๐๐	อนุมัติตามเสนอ
๗๙	เดิม	โครงการบริหารจัดการด้านวัสดุ (สงป)	นางสาวสุวิมล ยืนประโคน	๙๘,๘๙๐.๐๐	๑๐๐,๐๐๐.๐๐	๒๙๕,๐๐๐.๐๐	๒๙๕,๐๐๐.๐๐	อนุมัติตามเสนอ
๘๐	เดิม	โครงการบริหารจัดการด้านการจัดซื้อจัดจ้างครุภัณฑ์การเรียนการสอน (เงินงบประมาณแผ่นดิน)	ว่าที่ร้อยตรีภานุวัฒน์ แหวนวงษ์	๓,๘๖๗,๑๙๐.๐๐	๓,๙๕๕,๙๐๐.๐๐	๒,๕๗๐,๒๐๐.๐๐	๒,๕๗๐,๒๐๐.๐๐	อนุมัติตามเสนอ
๘๑	เดิม	โครงการจัดซื้อจัดจ้างครุภัณฑ์ โรงพยาบาลมหาวิทยาลัย อุบลราชธานี (เงินงบประมาณ)	ว่าที่ร้อยตรีภานุวัฒน์ แหวนวงษ์	-	-	๓๐,๖๙๒,๓๐๐.๐๐	๓๐,๖๙๒,๓๐๐.๐๐	อนุมัติตามเสนอ
๘๒	ใหม่	โครงการปรับปรุงหอผู้ป่วย โรงพยาบาลมหาวิทยาลัย อุบลราชธานี (เงินงบประมาณ)	นางสาวกนกภรณ์ สิงห์คำ	-	-	๖,๙๗๑,๐๐๐.๐๐	๖,๙๗๑,๐๐๐.๐๐	อนุมัติตามเสนอ
๘๓	เดิม	โครงการก่อสร้างอาคารโภชนาการ	นางสาวกนกภรณ์ สิงห์คำ	๑๖,๘๐๒,๑๐๐.๐๐	๒๗,๕๘๕,๖๐๐.๐๐	๒๒,๑๑๙,๐๐๐.๐๐	๒๒,๑๑๙,๐๐๐.๐๐	อนุมัติตามเสนอ
รวมงบประมาณจัดสรร โครงการเดิม/ใหม่ งานพิเศษ							๖๖,๒๒๘,๑๒๐.๐๐	
ห้องปฏิบัติการ								
๘๔	เดิม	โครงการให้บริการระบบสิ่งสนับสนุนการเรียนการสอนด้านห้องปฏิบัติการ (ระดับปริญญาตรี)	นางสาวมาลัย ศิลารัมย์	๗๙๕,๙๕๑.๔๘	๑,๐๔๒,๖๖๐.๐๐	๔๐๐,๐๐๐.๐๐	๔๐๐,๐๐๐.๐๐	ปรับงบประมาณ - ตัดค่าวัสดุก่อสร้างและประปา จำนวน ๑๐,๐๐๐ บาท
๘๕	เดิม	โครงการให้บริการระบบสิ่งสนับสนุนการเรียนการสอนด้านห้องปฏิบัติการ (เงินงบประมาณ)	นางสาวมาลัย ศิลารัมย์	๒๑๕,๒๑๔.๑๘	๓๐๐,๐๐๐.๐๐	๗๖๔,๔๐๐.๐๐	๗๕๔,๔๐๐.๐๐	อนุมัติตามเสนอ
๘๖	เดิม	โครงการ ดูแลครุภัณฑ์วิทยาศาสตร์สำหรับรองรับงานวิจัย	นางสาวไพเราะ แสนหวิง	๑๒๐,๙๐๘.๕๐	๒๕๐,๐๐๐.๐๐	๒๕๐,๐๐๐.๐๐	๒๕๐,๐๐๐.๐๐	อนุมัติตามเสนอ
รวมงบประมาณจัดสรร โครงการเดิม/ใหม่ ห้องปฏิบัติการ							๑,๔๐๔,๔๐๐.๐๐	
งานเอกสารสนเทศ								
๘๗	เดิม	การให้บริการระบบสิ่งสนับสนุนการเรียนการสอนด้านเอกสารสนเทศสำหรับนักศึกษาปริญญาตรี	นางธีรานันท์ เวชกามา	๖๐๙,๑๔๓.๗๓	๖๘๑,๑๐๐.๐๐	๖๔๒,๑๐๐.๐๐	๖๔๒,๑๐๐.๐๐	อนุมัติตามเสนอ
๘๘	เดิม	การให้บริการระบบสิ่งสนับสนุนการเรียนการสอนด้านเอกสารสนเทศสำหรับนักศึกษาปริญญาโท	นางธีรานันท์ เวชกามา	๕๗,๕๑๓.๓๓	๕๗,๐๐๐.๐๐	๗๕,๐๐๐.๐๐	๗๕,๐๐๐.๐๐	อนุมัติตามเสนอ
๘๙	เดิม	โครงการ การให้บริการระบบสิ่งสนับสนุนการเรียนการสอนด้านฐานข้อมูลหนังสืออิเล็กทรอนิกส์ทางการแพทย์	นางธีรานันท์ เวชกามา	-	๕๗๐,๐๐๐.๐๐	๗๐๔,๓๕๐.๐๐	๖๙๙,๐๐๐.๐๐	ปรับงบประมาณ - ตัดค่าวัสดุ ค่าธรรมเนียมฐานข้อมูล siam siam safety จำนวน ๕,๓๕๐ บาท
๙๐	เดิม	โครงการ การประชุมคณะกรรมการทรัพยากรทางการศึกษาวิทยาลัยแพทยศาสตร์และการสาธารณสุข	นางธีรานันท์ เวชกามา	-	๑,๕๖๐.๐๐	๑,๕๖๐.๐๐	๑,๕๖๐.๐๐	อนุมัติตามเสนอ
รวมงบประมาณจัดสรร โครงการเดิม/ใหม่ งานเอกสารสนเทศ							๑,๔๑๗,๖๖๐.๐๐	
ศูนย์พัฒนาเด็ก								
๙๑	เดิม	โครงการบริหารงานศูนย์พัฒนาเด็ก-เงินอุดหนุนเรียนฟรี ๑๕ ปี	นางสาวภาวารี ยิ่งรัตนสุข	๑๕๓,๙๕๙.๕๓	๒๕๔,๗๐๐.๐๐	๒๒๐,๐๐๐.๐๐	๒๒๐,๐๐๐.๐๐	อนุมัติตามเสนอ
๙๒	เดิม	โครงการบริหารจัดการ ศูนย์พัฒนาเด็ก	นางสาวภาวารี ยิ่งรัตนสุข	๔๗๘,๗๕๖.๔๐	๖๐๕,๒๐๐.๐๐	๖๓๐,๗๐๐.๐๐	๖๓๐,๗๐๐.๐๐	อนุมัติตามเสนอ

ลำดับ	ประเภทโครงการ	โครงการ/กิจกรรม	ผู้รับผิดชอบ	งบประมาณเบิกจ่ายเฉลี่ยย้อนหลัง ๓ ปี (๖๓-๖๕)	งบประมาณจัดสรร ปี ๒๕๖๕	งบประมาณที่เสนอขอ ปี ๒๕๖๖	ผลการพิจารณาปรับ/ลดงบประมาณ ปี ๒๕๖๖	มติที่ประชุมคกก.ประจำวิทยาลัยฯ "พิจารณาจัดสรรงบประมาณ ปี ๒๕๖๖"
๙๓	ใหม่	โครงการปรับปรุงต่อเติมศูนย์พัฒนาเด็ก	นางสาวภาวารี ยิ่งรัตนสุข	-	-	๘๐๐,๐๐๐.๐๐	๘๐๐,๐๐๐.๐๐	อนุมัติตามเสนอ
รวมงบประมาณจัดสรร โครงการเดิม/ใหม่ ศูนย์พัฒนาเด็ก							๑,๖๕๐,๗๐๐.๐๐	
งานวิเทศสัมพันธ์								
๙๔	เดิม	โครงการพัฒนาศักยภาพของนักศึกษาและบุคลากรเพื่อสร้างความร่วมมือกับต่างประเทศ	ผศ.ดร.รัตนา เล็กสมบุญณ์	๗๐,๗๕๘.๑๗	๑๒๓,๕๕๐.๐๐	๓๗๕,๐๐๐.๐๐	๓๖๕,๐๐๐.๐๐	ปรับงบประมาณ - ปรับลดค่าอาหารว่างและเครื่องดื่ม จำนวน ๑๐,๐๐๐ บาท
รวมงบประมาณจัดสรร โครงการเดิม/ใหม่ งานวิเทศสัมพันธ์							๓๖๕,๐๐๐.๐๐	
งานประกันคุณภาพการศึกษา								
๙๕	เดิม	โครงการพัฒนาระบบประกันคุณภาพการศึกษา	น.ส.ธัญฉัตร ศรีธัญรัตน์	๘๑,๘๘๖.๖๗	๒๓๑,๑๒๐.๐๐	๒๗๔,๑๒๐.๐๐	๒๗๔,๑๒๐.๐๐	อนุมัติตามเสนอ
รวมงบประมาณจัดสรร โครงการเดิม/ใหม่ งานประกันคุณภาพการศึกษา							๒๗๔,๑๒๐.๐๐	
งานคอมพิวเตอร์และเครือข่าย								
๙๖	เดิม	โครงการให้บริการระบบสิ่งสนับสนุนการเรียนการสอนด้านคอมพิวเตอร์และเครือข่าย	น.ส.สุพัตรา โฉมงาม	๒๓๖,๗๑๓.๓๔	๔๔๒,๔๐๐.๐๐	๔๕๐,๑๐๐.๐๐	๔๕๐,๑๐๐.๐๐	อนุมัติตามเสนอ
๙๗	ใหม่	โครงการจัดหาครุภัณฑ์ด้านเทคโนโลยีดิจิทัล	น.ส.สุพัตรา โฉมงาม	-	-	๑,๔๘๗,๘๐๐.๐๐	๑,๔๘๗,๘๐๐.๐๐	อนุมัติตามเสนอ
รวมงบประมาณจัดสรร โครงการเดิม/ใหม่ งานคอมพิวเตอร์และเครือข่าย							๑,๙๓๗,๙๐๐.๐๐	
งานอาคารสถานที่และสิ่งแวดล้อม								
๙๘	เดิม	โครงการจ้างเหมาทำความสะอาดประจำอาคาร	นางสาวกนกภรณ์ สิงห์คำ	๘๙๐,๓๕๗.๖๗	๗๗๖,๙๔๕.๐๐	๑,๕๔๔,๐๐๐.๐๐	๑,๒๒๑,๖๐๐.๐๐	ปรับงบประมาณ - ปรับลดค่าจ้างเหมาทำความสะอาด อาคารโภชนาการ จำนวน ๑๙๒,๐๐๐ บาท
๙๙	เดิม	โครงการให้บริการระบบสิ่งสนับสนุนการเรียนการสอนด้านอาคารสถานที่และสิ่งแวดล้อม	นางสาวกนกภรณ์ สิงห์คำ	๗๔๘,๔๒๓.๑๐	๙๕๐,๕๕๐.๐๐	๑,๐๐๐,๐๐๐.๐๐	๑,๑๓๐,๔๐๐.๐๐	อนุมัติตามเสนอ
รวมงบประมาณจัดสรร โครงการเดิม/ใหม่ งานอาคารสถานที่และสิ่งแวดล้อม							๒,๓๕๒,๐๐๐.๐๐	
งานยานพาหนะ								
๑๐๐	เดิม	โครงการบริหารงานยานพาหนะ	น.ส.จิราพร ธรรมราช	๗๖๒,๙๔๓.๐๐	๙๓๔,๑๓๖.๐๐	๘๓๙,๑๓๖.๐๐	๘๓๙,๑๓๖.๐๐	อนุมัติตามเสนอ
รวมงบประมาณจัดสรร โครงการเดิม/ใหม่ งานยานพาหนะ							๘๓๙,๑๓๖.๐๐	
งานเลขานุการคณบดี								
๑๐๑	เดิม	โครงการ ถ่ายทอดผลการดำเนินงานของผู้บริหาร และ สัมมนาวิชาการเพื่อการประเมินผล ฯ	นางสาวณัฐญา มีชัย	๔๔,๘๐๐.๐๐	๘๘,๓๐๐.๐๐	๙๔๓,๘๐๐.๐๐	๙๔๓,๘๐๐.๐๐	อนุมัติตามเสนอ
๑๐๒	เดิม	โครงการพัฒนาองค์กรตามหลักธรรมาภิบาล และระบบบริหารจัดการที่มีธรรมาภิบาล	นางสาวณัฐญา มีชัย	๒๖๕,๕๗๗.๘๐	๕๗๙,๗๔๐.๐๐	๕๗๙,๗๔๐.๐๐	๕๗๙,๗๔๐.๐๐	อนุมัติตามเสนอ
๑๐๓	เดิม	โครงการ พัฒนาการสู่ความเป็นเลิศ	นางสาวณัฐญา มีชัย	๑๕,๑๔๒.๔๔	๑,๐๑๔,๐๐๐.๐๐	๑,๐๑๔,๐๐๐.๐๐	๑,๐๑๔,๐๐๐.๐๐	อนุมัติตามเสนอ
๑๐๔	เดิม	โครงการบริหารจัดการเพื่อการพัฒนาศักยภาพในการ	นางสาวจริยาพร ธรรมราช	๑๐๒,๐๐๒.๙๖	๕๘๕,๐๐๐.๐๐	๕๘๕,๐๐๐.๐๐	๕๘๕,๐๐๐.๐๐	อนุมัติตามเสนอ

ลำดับ	ประเภทโครงการ	โครงการ/กิจกรรม	ผู้รับผิดชอบ	งบประมาณเบิกจ่ายเฉลี่ยย้อนหลัง ๓ ปี (๖๓-๖๕)	งบประมาณจัดสรร ปี ๒๕๖๕	งบประมาณที่เสนอขอ ปี ๒๕๖๖	ผลการพิจารณาปรับ/ลดงบประมาณ ปี ๒๕๖๖	มติที่ประชุมคกก.ประจำวิทยาลัยฯ "พิจารณาจัดสรรงบประมาณ ปี ๒๕๖๖"
		บริหารงานของผู้บริหารวิทยาลัยแพทยศาสตร์และการสาธารณสุข						
๑๐๕	ใหม่	โครงการการทำลายเอกสารราชการ วิทยาลัยแพทยศาสตร์ และการสาธารณสุข มหาวิทยาลัยอุบลราชธานี	นางสาวอุบลวรรณ พรหมจันทร์	-	-	๑,๘๐๐.๐๐	๑,๘๐๐.๐๐	อนุมัติตามเสนอ
รวมงบประมาณจัดสรร โครงการเดิม/ใหม่ งานเลขานุการคณบดี							๓,๑๒๔,๓๔๐.๐๐	
งานบริหารบุคคล								
๑๐๖	เดิม	โครงการ บริหารและพัฒนาอัตรากำลัง (เงินงบประมาณ สบพช.)	นางสาวจิราภรณ์ ศรีสุวรรณ	๒๒,๒๘๔,๑๕๕.๓๑	๓๓,๗๗๕,๐๘๙.๐๐	๓๘,๔๑๗,๙๐๐.๐๐	๓๘,๔๑๗,๙๐๐.๐๐	อนุมัติตามเสนอ
๑๐๗	เดิม	โครงการพัฒนาบุคลากร	นางสาวจิราภรณ์ ศรีสุวรรณ	๔๕๑,๙๙๐.๙๘	๑,๐๘๓,๓๒๐.๐๐	๘๖๒,๑๔๐.๐๐	๘๖๒,๑๔๐.๐๐	อนุมัติตามเสนอ
๑๐๘	เดิม	โครงการ จัดการความรู้มุ่งสู่องค์กรแห่งการเรียนรู้ (KM)	นางสาวจิราภรณ์ ศรีสุวรรณ	๗,๐๐๕.๐๐	๔๕,๓๐๐.๐๐	๙๔,๔๔๐.๐๐	๔๐,๒๔๐.๐๐	ปรับงบประมาณ - ปรับลดค่าตอบแทนรางวัลการประกวดผลงานการจัดการความรู้ (KM) ของวิทยาลัยฯ จำนวน ๑๑,๐๐๐ บาท - ปรับลดค่าตอบแทนรางวัลผู้นำ KM ไปใช้ จำนวน ๗,๐๐๐ บาท - ตัดหมวดค่าใช้จ่ายในการเดินทางราชการ และค่ารับรองบุคคลภายนอก จำนวน ๒๙,๐๐๐ บาท
๑๐๙	เดิม	โครงการทำนุบำรุงศิลปวัฒนธรรมของวิทยาลัยแพทยศาสตร์และการสาธารณสุข	นางสาวจิราภรณ์ ศรีสุวรรณ	๓๓,๕๙๗.๖๗	๘๗,๕๐๐.๐๐	๖๔,๐๐๐.๐๐	๖๔,๐๐๐.๐๐	อนุมัติตามเสนอ
๑๑๐	เดิม	โครงการ บริหารและพัฒนาอัตรากำลัง (เงินรายได้วิทยาลัยฯ)	นางสาวจิราภรณ์ ศรีสุวรรณ	๑,๑๖๗,๔๐๕.๙๐	๑,๒๔๒,๑๒๐.๐๐	๔๘๗,๐๐๐.๐๐	๔๘๗,๐๐๐.๐๐	อนุมัติตามเสนอ
๑๑๑	เดิม	โครงการ พัฒนาบุคลากร (ระบบสวัสดิการและเสริมสร้างความผูกพันต่อองค์กร)	นางสาวจิราภรณ์ ศรีสุวรรณ	๘๑,๔๓๔.๕๐	๑๐๒,๐๐๐.๐๐	๘๘,๐๐๐.๐๐	๘๘,๐๐๐.๐๐	อนุมัติตามเสนอ
๑๑๒	เดิม	โครงการ บริหารและพัฒนาอัตรากำลัง (เงินงบประมาณแผ่นดินมหาวิทยาลัย)	นางสาวจิราภรณ์ ศรีสุวรรณ	๑๕,๖๐๐,๓๘๐.๐๐	๑๕,๖๐๐,๓๘๐.๐๐	๑๕,๑๑๑,๗๐๐.๐๐	๑๕,๑๑๑,๗๐๐.๐๐	อนุมัติตามเสนอ
๑๑๓	เดิม	โครงการบริหารอัตรากำลัง-นักเรียนทุน	นางสาวจิราภรณ์ ศรีสุวรรณ	๗,๕๖๐,๘๗๖.๘๙	๑๗,๖๕๕,๑๐๐.๐๐	๑๘,๐๘๙,๗๐๐.๐๐	๑๘,๐๘๙,๗๐๐.๐๐	อนุมัติตามเสนอ
๑๑๔	เดิม	โครงการบริหารอัตรากำลังบุคลากร (จ้างเหมาบริการ)	นางสาวจิราภรณ์ ศรีสุวรรณ	๕๖๕,๕๒๐.๔๖	๔๒๒,๖๔๐.๐๐	๘๑๓,๖๐๐.๐๐	๘๑๓,๖๐๐.๐๐	อนุมัติตามเสนอ
๑๑๕	เดิม	โครงการ บริหารและพัฒนาอัตรากำลัง (เงินโครงการเพิ่มศักยภาพให้บริการทางด้านสาธารณสุข (๑๖๓))	นางสาวจิราภรณ์ ศรีสุวรรณ	-	๒๗,๑๐๘,๓๐๐.๐๐	๓๐,๘๕๐,๓๐๐.๐๐	๓๐,๘๕๐,๓๐๐.๐๐	อนุมัติตามเสนอ
๑๑๖	เดิม	โครงการบริหารอัตรากำลัง-โรงพยาบาล (เงินรายได้)	นางสาวจิราภรณ์ ศรีสุวรรณ	๑๔,๙๐๑,๑๓๕.๓๖	๗,๒๘๘,๘๙๑.๐๐	๑๒,๙๗๐,๐๐๐.๐๐	๑๒,๙๗๐,๐๐๐.๐๐	อนุมัติตามเสนอ
๑๑๗	เดิม	โครงการบริหารอัตรากำลังบุคลากร (จ้างเหมาบริการ)	นางสาวจิราภรณ์ ศรีสุวรรณ	๔๗๙,๔๕๐.๒๖	๙๐๙,๖๐๐.๐๐	๒๗๖,๐๐๐.๐๐	๒๗๖,๐๐๐.๐๐	อนุมัติตามเสนอ
รวมงบประมาณจัดสรร โครงการเดิม/ใหม่ งานบริหารบุคคล							๑๘๘,๐๗๐,๕๕๐.๐๐	

ลำดับ	ประเภทโครงการ	โครงการ/กิจกรรม	ผู้รับผิดชอบ	งบประมาณเบิกจ่ายเฉลี่ยย้อนหลัง ๓ ปี (๖๓-๖๕)	งบประมาณจัดสรร ปี ๒๕๖๕	งบประมาณที่เสนอขอ ปี ๒๕๖๖	ผลการพิจารณาปรับ/ลดงบประมาณ ปี ๒๕๖๖	มติที่ประชุมคกก.ประจำวิทยาลัยฯ "พิจารณาจัดสรรงบประมาณ ปี ๒๕๖๖"
งานบริการทางการแพทย์								
๑๑๘	เดิม	โครงการค่าตอบแทนบุคลากรปฏิบัติงาน ณ โรงพยาบาลมหาวิทยาลัยอุบลราชธานี	นางสาวเพ็ญพรรณ แววศรี	๙,๐๖๑,๘๐๐.๐๐	๙,๗๘๗,๑๔๐.๐๐	๑๐,๗๖๕,๔๙๐.๐๐	๙,๑๗๖,๔๕๐.๐๐	ปรับงบประมาณ - ตัดค่าตอบแทนแพทย์ตรวจนอกเวลาราชการ จำนวน ๗๗๒,๒๐๐ บาท - ปรับลดค่าตอบแทนแพทย์เฉพาะทางอายุรกรรม จำนวน ๔๓,๒๐๐ บาท - ปรับลดค่าตอบแทนจ้างเหมารายคาบพยาบาลวิชาชีพ จำนวน ๑๒๙,๐๐๐ บาท - ปรับลดค่าตอบแทนจ้างเหมารายคาบเจ้าหน้าที่ปฏิบัติงานการแพทย์ฉุกเฉิน จำนวน ๔๓๘,๐๐๐ บาท - ปรับลดค่าตอบแทนจ้างเหมารายคาบผู้ช่วยเหลือคนไข้ จำนวน ๑๖๑,๒๘๐ บาท - ปรับลดค่าตอบแทนจ้างเหมารายคาบผู้ช่วยแพทย์แผนไทย จำนวน ๔๕,๓๖๐ บาท
๑๑๙	เดิม	โครงการบริหารงบประมาณและจัดซื้อครุภัณฑ์ของโรงพยาบาล (งบค่าเสื่อม)	นายชลธิศ ขอบเสียง	๖๘๑,๕๖๙.๐๔	๑,๐๘๕,๐๐๐.๐๐	๘๐๐,๐๐๐.๐๐	๘๐๐,๐๐๐.๐๐	อนุมัติตามเสนอ
๑๒๐	เดิม	โครงการเตรียมความพร้อมสู่การรับรองคุณภาพ HA ชั้น ๓ และมาตรฐาน ISO	นางสาวสุภาพร ช่างคำ	๑๔๘,๔๖๖.๕๓	๔๒๔,๒๐๐.๐๐	๖๘๖,๗๐๐.๐๐	๔๓๓,๖๐๐.๐๐	ปรับงบประมาณ - ตัดค่าใช้จ่าย ค่าเดินทางไปราชการในประเทศ จำนวน ๑๐๐,๐๐๐ บาท - ปรับลดค่าใช้จ่าย ค่าเดินทางไปราชการในประเทศ หลักสูตรของ สรพ. จำนวน ๒๐,๐๐๐ บาท - ตัดกิจกรรมที่ ๔ การประชุมเชิงวิชาการ จำนวน ๙๗,๑๐๐ บาท
๑๒๑	เดิม	โครงการการให้บริการทางการแพทย์ระดับปฐมภูมิ	นางสาวกุลนันท์ สายบุตร	๙,๖๐๙,๕๖๓.๑๙	๒๕๘,๓๐๐.๐๐	๓๓๘,๘๐๐.๐๐	๓๐๘,๑๐๐.๐๐	ปรับงบประมาณ - ปรับลดค่าใช้จ่าย ค่าอาหารว่างและเครื่องดื่ม (ช่อมอพยพหนีไฟ) จำนวน ๔,๘๐๐ บาท - ปรับลดค่าใช้จ่าย ค่าอาหารกลางวัน (ช่อมอพยพหนีไฟ) จำนวน ๔,๐๐๐ บาท - ตัดค่าวัสดุสื่อประชาสัมพันธ์ ๔ กิจกรรม

ลำดับ	ประเภทโครงการ	โครงการ/กิจกรรม	ผู้รับผิดชอบ	งบประมาณเบิกจ่ายเฉลี่ยย้อนหลัง ๓ ปี (๖๓-๖๕)	งบประมาณจัดสรร ปี ๒๕๖๕	งบประมาณที่เสนอขอ ปี ๒๕๖๖	ผลการพิจารณาปรับ/ลดงบประมาณ ปี ๒๕๖๖	มติที่ประชุมคกก.ประจำวิทยาลัยฯ "พิจารณาจัดสรรงบประมาณ ปี ๒๕๖๖"
								ทั้งสิ้นจำนวน ๒๒,๐๐๐ บาท
๑๒๒	เดิม	โครงการขยายศักยภาพการให้บริการทางการแพทย์ โรงพยาบาลมหาวิทยาลัยอุบลราชธานี	พญ.นวินดา เจียมบุญศรี	๖,๕๖๔,๑๒๕.๖๒	๑๒,๔๒๐,๓๘๕.๐๐	๑๙,๖๙๒,๓๒๖.๐๐	๑๕,๗๗๗,๒๗๐.๐๐	ปรับงบประมาณ - ปรับค่าสาธารณูปโภค ค่าโทรศัพท์ ย้ายไปรวมในหมวดค่าไฟ จำนวน ๓๑,๒๐๐ บาท - ปรับลดค่าอาหารผู้ป่วยใน จำนวน ๑๒๐,๔๕๐ บาท - ปรับค่าสอบเทียบเครื่องมือแพทย์ ย้ายไปรวมในหมวดสำนักงาน จำนวน ๙๙,๕๗๖ บาท - ปรับค่าวัสดุ หมอนและผ้าห่ม ย้ายไปรวมในหมวดสำนักงาน จำนวน ๓๗,๘๐๐ บาท
๑๒๓	ใหม่	โครงการห้องปฏิบัติการอนุชีววิทยาทางการแพทย์	นางสาวสุภาพร ช่างคำ	-	-	๔๙๕,๘๐๐.๐๐	๔๙๕,๘๐๐.๐๐	อนุมัติตามเสนอ
๑๒๔	เดิม	เงินสะสมโรงพยาบาล	นายชลธิช ขอบเสียง	๓,๓๘๘,๓๕๒.๖๘	๑๒,๙๒๔,๒๐๐.๐๐	๘,๗๘๒,๔๕๐.๐๐	๘,๗๘๒,๔๕๐.๐๐	อนุมัติตามเสนอ
๑๒๕	เดิม	ค่าสาธารณูปโภค-โรงพยาบาล	นางสาวจัญญาลักษณ์	๒,๘๑๒,๔๓๙.๘๕	๒,๔๗๐,๐๐๐.๐๐	๒,๔๗๐,๐๐๐.๐๐	๒,๔๗๐,๐๐๐.๐๐	อนุมัติตามเสนอ
รวมงบประมาณจัดสรร โครงการเดิม/ใหม่ งานบริการทางการแพทย์								๓๘,๒๔๓,๖๗๐.๐๐
สวัสดิการหอพักนักศึกษา								
๑๒๖	เดิม	โครงการสวัสดิการหอพักนักศึกษา	นายเวนิจ หงษา	๓๔๐,๐๘๗.๐๐	๖๑๔,๔๐๐.๐๐	๕๓๗,๖๐๐.๐๐	๕๓๗,๖๐๐.๐๐	อนุมัติตามเสนอ - เปลี่ยนค่าจ้างเหมาตัดหญ้า เป็นค่าใช้จ่ายอื่นๆ (ค่าวัสดุทำความสะอาด+น้ำมันตัดหญ้า) จำนวน ๑๕,๐๐๐ บาท
รวมงบประมาณจัดสรร โครงการเดิม/ใหม่ สวัสดิการหอพักนักศึกษา								๕๓๗,๖๐๐.๐๐

มติที่ประชุม : สำหรับโครงการที่คณะกรรมการประจำวิทยาลัยฯมีมติให้แก้ไข ให้ดำเนินการแก้ไขตามมติที่ประชุม

ก่อน แล้วจึงอนุมัติตามเสนอ

๔.๑.๓ สรุปรายละเอียดโครงการ/กิจกรรม แยกตามแหล่งงบประมาณ สรุปได้ ดังนี้

รหัสโครงการ	โครงการ/กิจกรรม	กิจกรรมย่อย	ผู้รับผิดชอบ	รวมงบประมาณปี ๒๕๖๖
๑. เงินงบประมาณแผ่นดิน-วิทยาศาสตร์สุขภาพ (ค่าวัสดุ)				๑,๒๒๑,๖๐๐.๐๐
วส.๑	โครงการจ้างเหมาทำความสะอาดประจำอาคาร	ค่าจ้างเหมาทำความสะอาด	นางสาวกนกภรณ์ สิงห์คำ	๑,๒๒๑,๖๐๐.๐๐
รวม				๑,๒๒๑,๖๐๐.๐๐
๒. เงินงบประมาณแผ่นดิน-แผนงานผลิตแพทย์เพิ่ม (สะสม)				๒,๐๑๕,๕๒๔.๔๑
สงป.๑๗	โครงการ บริหารอัตรากำลัง จ้างเหมาบุคลากรสายสนับสนุนวิชาการ (สังกัดสำนักงานเลขานุการ)	กิจกรรมที่ ๑ ค่าจ้างเหมาบุคลากรสายสนับสนุนวิชาการ สังกัดสำนักงานเลขานุการ (อัตรารวม ๕ อัตรา)	นางสาวจิราภรณ์ ศรีสุวรรณ	๘๑๓,๖๐๐.๐๐
สงป.๑๘	โครงการให้บริการระบบสิ่งสนับสนุนการเรียนการสอนด้านห้องปฏิบัติการ ประจำปีงบประมาณ พ.ศ. ๒๕๖๖	การบริหารจัดการค่าตอบแทน และค่าใช้จ่ายภายในห้องปฏิบัติการ	นางสาวมาลัย ศิลารัมย์	๗๕๔,๔๐๐.๐๐
สงป.๒๑	โครงการบริหารจัดการด้านวัสดุ (สงป.)	กิจกรรมที่ ๑ โครงการบริหารจัดการด้านวัสดุ ประเภทเงินรายได้	นางสาวสุวิมล ยืนประโคน	๒๙๕,๐๐๐.๐๐
สงป.๒๒	โครงการนอกแผน	โครงการนอกแผน	นางนันทิญา ทิพย์วัฒน์	๑๕๒,๕๒๔.๔๑
รวม				๒,๐๑๕,๕๒๔.๔๑
๓. เงินงบประมาณแผ่นดิน-แผนงานผลิตแพทย์เพิ่ม (สำนักงบประมาณ)				๓,๒๐๐,๐๐๐.๐๐
สงป.๑	โครงการสนับสนุนและเตรียมความพร้อมสำหรับการสอบประเมินความรู้ความสามารถในการประกอบวิชาชีพเวชกรรม	กิจกรรมเตรียมความพร้อมด้านวิชาการ (การติวโดยนักศึกษา และ อาจารย์พิเศษ) ตามตารางและขั้นตอนการดำเนินงาน พัฒนาระบบการส่งเสริมการเรียนรู้ ได้แก่ การใช้ UBU LMS	นางนันทยา กระจ่างทอง	๓๘๔,๓๖๐.๐๐
สงป.๒-๑	โครงการฝึกปฏิบัติการจิตปัญญาศึกษาและสุนทรียสนทนา ๑	กิจกรรมที่ ๑ โครงการฝึกปฏิบัติการจิตปัญญาศึกษาและสุนทรียสนทนา ๑	ผศ.ดร.จิตติยวดี ศรีภา	๑๓๒,๖๘๐.๐๐
สงป.๒-๒		กิจกรรมที่ ๒ โครงการฝึกปฏิบัติการพัฒนาความเป็นนักวิชาชีพแพทย์ ๒		๓๒๐,๗๐๐.๐๐
สงป.๒-๓		กิจกรรมที่ ๓ โครงการฝึกปฏิบัติการพัฒนาความเป็นนักวิชาชีพแพทย์ ๓		๑๓๒,๘๐๐.๐๐
สงป.๓-๑	จัดการเรียนการสอนตามรายวิชาเลือก นักศึกษาแพทย์ชั้นปีที่ ๓	กิจกรรมที่ ๑. ประสบการณ์วิชาชีพแพทย์ ๑ และ ๒	พญ.ปิยะรัตน์ ธีญนิพัทธ์	๒๘๘,๖๐๐.๐๐
สงป.๓-๒		กิจกรรมที่ ๒ ประสบการณ์การให้บริการผู้ป่วยนอกด้านอายุรศาสตร์		๑๔๒,๐๘๐.๐๐
สงป.๓-๓		กิจกรรมที่ ๓ การคิดเชิงออกแบบเพื่อการพัฒนานวัตกรรมสุขภาพ		๘๘,๐๐๐.๐๐
สงป.๓-๔		กิจกรรมที่ ๔ รายวิชาฝึกประสบการณ์ในระบบสุขภาพ ๑		๑๓๓,๐๐๐.๐๐
สงป.๔	โครงการพัฒนาการเรียนการสอนกายวิภาคศาสตร์และสรีรวิทยาเพื่อจัดทำสื่อการเรียนการสอน	โครงการพัฒนาการเรียนการสอนกายวิภาคศาสตร์และสรีรวิทยาเพื่อจัดทำสื่อการเรียนการสอน	ผศ.ดร.นงนุช กัณหรัตน์	๔๒,๔๐๐.๐๐
สงป.๕	โครงการศึกษาดูงานรายวิชาโลหิตวิทยาคลินิก นักศึกษาแพทย์ชั้นปี ๓	ศึกษาดูงานรายวิชาโลหิตวิทยาคลินิก	ผศ.ดร.ปริดา ปราการภามานันท์	๑๒,๗๘๐.๐๐
สงป.๖	โครงการจัดสอบรวบยอดชั้นตอนที่ ๑ สำหรับนักศึกษาแพทย์	โครงการจัดสอบรวบยอดชั้นตอนที่ ๑ สำหรับนักศึกษาแพทย์	ผศ.ดร.เขาวลิต ยัวจิตร์	๓๗,๐๘๐.๐๐
สงป.๗-๑	พัฒนาศักยภาพชุมชนเพื่อการพึ่งพาตนเองด้านสุขภาพ	กิจกรรมที่ ๑ พัฒนาศักยภาพชุมชนเพื่อการพึ่งพาตนเองด้านสุขภาพ	ดร.อนุวัตร ภิญญาชาติ	๓๖๐,๘๘๐.๐๐
สงป.๘-๑	โครงการคลังข้อสอบหลักสูตรแพทยศาสตรบัณฑิต ชั้นปริญญาตรี	กิจกรรมที่ ๑ ประชุมคณะกรรมการระบบคลังข้อสอบฯ	ผศ.ดร.มารุตพงศ์ ปัญญา	๑,๔๔๐.๐๐
สงป.๘-๒		กิจกรรมที่ ๒ ถ่ายทอดระบบคลังข้อสอบฯ แก่อาจารย์ประจำหลักสูตรแพทย์ฯ		๕,๔๐๐.๐๐
สงป.๘-๓		กิจกรรมที่ ๓ สรุปผลและประเมินผลโครงการ		๓๖๐.๐๐

รหัสโครงการ	โครงการ/กิจกรรม	กิจกรรมย่อย	ผู้รับผิดชอบ	รวมงบประมาณปี ๒๕๖๖
สงป.๙	โครงการ ปรับปรุงหลักสูตรแพทยศาสตรบัณฑิต หลักสูตรปรับปรุง พ.ศ. ๒๕๖๗	ปรับปรุงหลักสูตรแพทยศาสตรบัณฑิต หลักสูตรปรับปรุง พ.ศ.๒๕๖๗	นางสาวณัฐญา มีชัย	๙๒๒,๔๐๐.๐๐
สงป.๑๑-๑	โครงการการอบรมเชิงปฏิบัติการเตรียมความพร้อมเพื่อการเรียนรู้โดยใช้ปัญหาเป็นฐานในชั้นปรีคลินิกสำหรับนศ.พ.	การอบรมเชิงปฏิบัติการเตรียมความพร้อมเพื่อการเรียนรู้โดยใช้ปัญหาเป็นฐานในชั้นปรีคลินิกสำหรับนักศึกษาแพทย์	นพ.ภานุวัตร สุธรรมวงศ์	๘๒,๖๒๐.๐๐
สงป.๑๒	โครงการปฐมนิเทศและพินิจมอบเสื้อกาวน์แก่นักศึกษาแพทยศาสตร์ที่ขึ้นชั้นคลินิก	โครงการปฐมนิเทศนักศึกษาแพทย์ชั้นปรีคลินิกและพินิจมอบเสื้อกาวน์	พญ.ปิยะรัตน์ ธีญนิพัทธ์	๒๔,๐๐๐.๐๐
สงป.๑๕	โครงการนอกแผน (สงป)	ปรับ-เปลี่ยนแปลงตามสถานะปัจจุบัน	นางนันทิญา ทิพย์วัฒน์	๘๘,๔๒๐.๐๐
สงป.๒๔	โครงการจัดซื้อจัดจ้างครุภัณฑ์การเรียนการสอน (เงินงบประมาณแผ่นดิน)	จัดซื้อจัดจ้างครุภัณฑ์ และเบิกจ่ายค่าครุภัณฑ์การเรียนการสอน (เงินงบประมาณแผ่นดิน)	นายภานุวัฒน์ แหวงวงษ์	๒,๕๗๐,๒๐๐.๐๐
รวม				๕,๗๗๐,๒๐๐
๔. เงินรายได้-แผนงานผลิตแพทย์เพิ่ม (สบพช.)				๕๙,๓๘๘,๐๐๐.๐๐
สบพช.๔	โครงการจัดซื้อจัดจ้างครุภัณฑ์ของวิทยาลัยฯ และการบริหารพัสดุ (เงินรายได้)	กิจกรรม/ขั้นตอนการดำเนินโครงการ	นายภานุวัฒน์ แหวงวงษ์	๒,๙๙๘,๖๖๐.๐๐
สบพช.๖	โครงการจัดหาครุภัณฑ์ด้านเทคโนโลยีดิจิทัล	โครงการจัดหาครุภัณฑ์ด้านเทคโนโลยีดิจิทัล	นางสาวสุพัตรา โฉมงาม	๑,๔๘๗,๘๐๐.๐๐
สบพช.๑-๑	โครงการ บริหารและพัฒนาอัตราค่าจ้าง (เงินงบประมาณ สบพช.)	กิจกรรมที่ ๑ ค่าตอบแทนนอกเหนือจากเงินเดือน (เงิน สบพช.) สำหรับอาจารย์+แพทย์+สายสนับสนุน+ตำแหน่งทางวิชาการ+ตำแหน่งผู้บริหาร	นางสาวจิราภรณ์ ศรีสุวรรณ	๒๑,๓๔๘,๐๐๐.๐๐
สบพช.๑-๒		กิจกรรมที่ ๒ ทุนพัฒนาอาจารย์ (เงินงบประมาณ สบพช.)		๑,๔๘๔,๐๐๐.๐๐
สบพช.๑-๓		กิจกรรมที่ ๓ ค่าจ้างสายวิชาการ+สายสนับสนุนวิชาการ (เงิน สบพช.)		๑๕,๔๗๖,๑๐๐.๐๐
สบพช.๑-๖		กิจกรรมที่ ๖ เงินกองทุนทดแทนประกันสังคม ของบุคลากรวิทยาลัยฯ		๑๐๙,๘๐๐.๐๐
สบพช.๒-๑		โครงการ พัฒนาบุคลากร		กิจกรรมที่ ๑ บริหารผลการปฏิบัติงาน
สบพช.๒-๒	กิจกรรมที่ ๒ ส่งเสริมบุคลากรให้ได้รับตำแหน่งทางวิชาการ และตำแหน่งที่สูงขึ้น		๑๒๒,๙๐๐.๐๐	
สบพช.๒-๓	กิจกรรมที่ ๓ ส่งเสริมการพัฒนาศักยภาพของบุคลากรสายสนับสนุนวิชาการ		๒๔๐,๔๐๐.๐๐	
สบพช.๒-๔	กิจกรรมที่ ๔ ส่งเสริมการพัฒนาศักยภาพบุคลากรสายวิชาการ		๔๑๐,๐๐๐.๐๐	
สบพช.๒-๕	กิจกรรมที่ ๕ ปฐมนิเทศบุคลากรใหม่ หรือบุคลากรที่กลับมาจากลาศึกษา		๖,๔๐๐.๐๐	
สบพช.๗	โครงการ ถ่ายทอดผลการดำเนินงานของผู้บริหาร และสัมมนาวิชาการเพื่อการประเมินผล การปฏิรูปองค์กร และการศึกษาของวิทยาลัยแพทยศาสตร์ และการสาธารณสุข ประจำปี ๒๕๖๖	กิจกรรมถ่ายทอดผลการดำเนินงานของผู้บริหาร	นางสาวณัฐญา มีชัย	๙๔๓,๘๐๐.๐๐
สบพช.๙-๑	โครงการ พัฒนาการองค์กรตามหลักธรรมาภิบาล และระบบบริหารจัดการที่มีธรรมาภิบาล	กิจกรรมที่ ๑ ประชุมคณะกรรมการประจำวิทยาลัยแพทยศาสตร์และการสาธารณสุข	นางสาวณัฐญา มีชัย	๙๒,๑๐๐.๐๐
สบพช.๙-๒		กิจกรรมที่ ๒ ประชุมบุคลากรสายวิชาการและสายสนับสนุนวิชาการ		๗๙,๘๐๐.๐๐
สบพช.๙-๓		กิจกรรมที่ ๓ บริหารจัดการงานเลขานุการ		๔๐๗,๘๔๐.๐๐

รหัสโครงการ	โครงการ/กิจกรรม	กิจกรรมย่อย	ผู้รับผิดชอบ	รวมงบประมาณปี ๒๕๖๖
สบพช.๑๐	โครงการ พัฒนาการคุ้มครองสุขภาพเป็นเลิศ	กิจกรรมพัฒนาองค์กรสู่ความเป็นเลิศ	นางสาวณัฐญา มีชัย	๑,๐๑๔,๐๐๐.๐๐
สบพช.๑๓-๑	โครงการพัฒนาและบริหารหลักสูตรแพทยศาสตร์	กิจกรรมที่ ๑ การเชิญอาจารย์พิเศษและผู้ชำนาญเฉพาะทางเพื่อให้ความรู้แก่นักศึกษาตามรายวิชาในหลักสูตร	ผศ.จากรุธรรม วงบุตดี	๖๔๕,๘๐๐.๐๐
สบพช.๑๓-๒		กิจกรรมที่ ๒ นิเทศน์นักศึกษาแพทย์ชั้นคลินิก		๑๐,๓๐๐.๐๐
สบพช.๑๔	โครงการ การประชุมคณะกรรมการทรัพยากรทางการศึกษาวิทยาลัยแพทยศาสตร์และการสาธารณสุข	การประชุมคณะกรรมการทรัพยากรทางการศึกษาวิทยาลัยแพทยศาสตร์และการสาธารณสุข	นางธีรานันท์ เวชกามา	๑,๕๖๐.๐๐
สบพช.๑๖-๑	โครงการ จัดการความรู้มุ่งสู่องค์กรแห่งการเรียนรู้ (KM)	การบริหารจัดการการจัดการความรู้ และประกวดผลงานการจัดการความรู้ (KM)	นางสาวจิราภรณ์ ศรีสุวรรณ	๑๕,๒๔๐.๐๐
สบพช.๑๖-๒		อบรมการจัดการความรู้ (KM)		๒๕,๐๐๐.๐๐
สบพช.๑๗	โครงการบริหารจัดการด้านสิ่งก่อสร้าง	การบริหารจัดการด้านสิ่งก่อสร้าง	นางสาวกนกภรณ์ สิงห์คำ	๑๑๑,๙๖๐.๐๐
สบพช.๑๘-๑	โครงการ ทำนุบำรุงศิลปวัฒนธรรมของวิทยาลัยแพทยศาสตร์และการสาธารณสุข	ทำนุบำรุงศิลปวัฒนธรรมของวิทยาลัยฯ และมหาวิทยาลัยอุบลราชธานี	นางสาวจิราภรณ์ ศรีสุวรรณ	๓๐,๐๐๐.๐๐
สบพช.๑๘-๒		กีฬาสามัคคีสัมพันธ์สามัคคีวิทยาลัยแพทยศาสตร์และการสาธารณสุข		๓๔,๐๐๐.๐๐
สบพช.๒๐-๑	โครงการพัฒนาระบบการประกันคุณภาพการศึกษา	กิจกรรมที่ ๑ ประชุมคณะกรรมการประกันคุณภาพการศึกษา หรือที่เกี่ยวข้อง, ประชุมที่ปรึกษาเกณฑ์ EdPEX, ประชุมเชิงปฏิบัติการ/อบรมด้านประกันคุณภาพการศึกษา, ประชุมจัดทำ SARฯ	นางสาวธัญฉัตร ศรีธัญรัตน์	๑๔๔,๖๐๐.๐๐
สบพช.๒๐-๒		กิจกรรมที่ ๒ ตรวจสอบประเมินคุณภาพการศึกษาภายใน ระดับหลักสูตร ปีการศึกษา ๒๕๖๔ (๔ หลักสูตร)		๗๘,๐๐๐.๐๐
สบพช.๒๐-๓		กิจกรรมที่ ๓ รับรองกรรมการตรวจประเมินระดับหลักสูตร และระดับวิทยาลัย/ รับรองที่ปรึกษา EdPEX หรือจัดทำเอกสารเร่งด่วนเกี่ยวกับงานประกันคุณภาพการศึกษา		๔๓,๐๐๐.๐๐
สบพช.๒๐-๔		กิจกรรมที่ ๓ รับรองกรรมการตรวจประเมินระดับหลักสูตร และระดับวิทยาลัย/ รับรองที่ปรึกษา EdPEX หรือจัดทำเอกสารเร่งด่วนเกี่ยวกับงานประกันคุณภาพการศึกษา		๘,๕๒๐.๐๐
สบพช.๒๑	โครงการพัฒนาการจัดการข้อมูลทางการเงินและบริหารจัดการด้านการเงินบัญชี	โครงการพัฒนาการจัดการข้อมูลทางการเงินและบริหารจัดการด้านการเงินบัญชี	นางสาวจรรยาศรี นิลกิจ	๑๓๒,๖๐๐.๐๐
สบพช.๒๒-๑	โครงการสัมมนาเชิงปฏิบัติการทบทวนแผนกลยุทธ์เพื่อการพัฒนาวิทยาลัยฯ	กิจกรรมที่ ๑ กิจกรรมทบทวนแผนกลยุทธ์ วิทยาลัยฯ (นอกสถานที่)	นางนันทิญา ทีปวัฒน์	๗๐,๓๐๐.๐๐
สบพช.๒๒-๒		กิจกรรมที่ ๒ กิจกรรมจัดทำรายงานผลการดำเนินงานครบทุกภารกิจ		๙๘,๐๐๐.๐๐
สบพช.๒๒-๓		กิจกรรมที่ ๓ กิจกรรมประชุมคณะกรรมการชุดต่างๆ และความเสี่ยง /งานแผน / งบประมาณ		๑๘,๐๐๐.๐๐
สบพช.๒๓	โครงการนอกแผน (สบพช)	ปรับเปลี่ยนแปลงตามสถานะปัจจุบัน	นางนันทิญา ทีปวัฒน์	๔๖,๒๘๐.๐๐
สบพช.๒๔	โครงการสนับสนุนการบริหารจัดการ (ค่าสาธารณูปโภค)	โครงการสนับสนุนการบริหารจัดการ (ค่าสาธารณูปโภค) -วิทยาลัยฯ	นางสาวจรรยาศรี นิลกิจ	๓,๖๐๐,๐๐๐.๐๐
สบพช.๒๔-๑	โครงการสนับสนุนการบริหารจัดการ (ค่าสาธารณูปโภค)	โครงการสนับสนุนการบริหารจัดการ (ค่าสาธารณูปโภค) -โรงพยาบาล	นางสาวจรรยาศรี นิลกิจ	๖,๔๐๐,๐๐๐.๐๐

รหัสโครงการ	โครงการ/กิจกรรม	กิจกรรมย่อย	ผู้รับผิดชอบ	รวมงบประมาณปี ๒๕๖๖
สบพช.๓	โครงการให้บริการระบบสิ่งสนับสนุนการเรียนการสอนด้านห้องปฏิบัติการ (วส.)	การบริหารจัดการค่าวัสดุภายในห้องปฏิบัติการ	นางสาวมาลัย ศีลารมย์	๔๐๐,๐๐๐.๐๐
สบพช.๘	โครงการ การให้บริการระบบสิ่งสนับสนุนการเรียนการสอนด้านฐานข้อมูลหนังสืออิเล็กทรอนิกส์ทางการแพทย์	การให้บริการระบบสิ่งสนับสนุนการเรียนการสอนด้านฐานข้อมูลหนังสืออิเล็กทรอนิกส์ทางการแพทย์	นางธีรานันท์ เวชกามา	๖๙๙,๐๐๐.๐๐
สบพช.๑๑	โครงการบริหารจัดการงานพัสดุ	กิจกรรมที่ ๒ วัสดุโครงการบริหารจัดการด้านวัสดุ ประเภทเงินงบประมาณ	นางสาวสุวิมล ยืนประโคน	๔๗๐,๐๐๐.๐๐
สบพช.๑๒	โครงการ การทำลายเอกสารราชการ วิทยาลัยแพทยศาสตร์และการสาธารณสุข มหาวิทยาลัยอุบลราชธานี	การทำลายเอกสารราชการ วิทยาลัยแพทยศาสตร์และการสาธารณสุข มหาวิทยาลัยอุบลราชธานี	นางสาวอุบลวรรณ พรหมจันทร์	๑,๘๐๐.๐๐
รวม				๕๙๙,๓๘๘,๐๐๐.๐๐
๔. เงินรายได้-แผนงานผลิตแพทย์เพิ่ม (สบพช.)				๒๙,๙๓๓,๓๐๐.๐๐
รด.๑-๑	โครงการ บริหารและพัฒนาอัตรากำลัง (เงินรายได้วิทยาลัยฯ)	ค่าจ้างลูกจ้างชั่วคราว ๔ อัตรา สังกัดสำนักงานเลขานุการ (อัตราเดิม)	นางสาวจิราภรณ์ ศรีสุวรรณ	๔๘๗,๐๐๐.๐๐
รด.๒๙	โครงการพัฒนาและส่งเสริมศักยภาพของนักศึกษาและบุคลากรเพื่อสร้างความร่วมมือกับต่างประเทศ	ค่าเดินทางไปราชการของบุคลากร	ผศ.ดร.รัตนา เล็กสมบูรณ์	๓๖๕,๐๐๐.๐๐
รด.๓๒	โครงการ พัฒนาบุคลากร (ระบบสวัสดิการและเสริมสร้างความผูกพันต่อองค์กร)	ระบบสวัสดิการและเสริมสร้างความผูกพันต่อองค์กร	นางสาวจิราภรณ์ ศรีสุวรรณ	๘๘,๐๐๐.๐๐
รด.๓๗	โครงการนอกแผน (รด.)	ปรับ-เปลี่ยนแปลงตามสถานะปัจจุบัน	นางนันทิญา ทีปวิวัฒน์	๖,๓๖๘,๔๗๖.๐๐
รด.๔๖	โครงการสนับสนุนการจัดการเรียนการสอน (งานบริการการศึกษา) กิจกรรมที่ ๑ สนับสนุนการจัดสอบ ทำลายข้อสอบฯ	สนับสนุนการจัดสอบ ทำลายข้อสอบ	ผศ.ดร.เมธีรัตน์ มั่นวงศ์	๒๖๖,๖๐๐.๐๐
รด.๔๗	โครงการสนับสนุนการจัดการเรียนการสอน (งานบริการการศึกษา) กิจกรรมที่ ๒ สนับสนุนการจัดการเรียนการสอนระดับชั้นคลินิก	กิจกรรมสนับสนุนการจัดการเรียนการสอนระดับชั้นคลินิก	ผศ.ดร.เมธีรัตน์ มั่นวงศ์	๔๐,๑๔๔.๐๐
รด.๔๘-๑	โครงการสนับสนุนการจัดการเรียนการสอน (งานบริการการศึกษา) กิจกรรมที่ ๓ ประชุมเพื่อการจัดการจัดการเรียนการสอนหลักสูตรแพทยศาสตรบัณฑิต หลักสูตรวิทยาศาสตรบัณฑิต สาขาวิชานามัยสิ่งแวดล้อม หลักสูตรสาธารณสุขศาสตรบัณฑิต สาขาวิชาสาธารณสุขศาสตร์ และการบริหารจัดการงานบริการการศึกษา	กิจกรรมที่ ๑ กิจกรรมประชุมเพื่อการจัดการจัดการเรียนการสอนหลักสูตรแพทยศาสตรบัณฑิต	ผศ.ดร.เมธีรัตน์ มั่นวงศ์	๑๖๑,๐๑๐.๐๐
รด.๔๘-๒		กิจกรรมที่ ๒ กิจกรรมประชุมเพื่อการจัดการจัดการเรียนการสอนหลักสูตรวิทยาศาสตรบัณฑิต สาขาวิชานามัยสิ่งแวดล้อม		๑๘,๖๐๐.๐๐
รด.๔๘-๓		กิจกรรมที่ ๓ กิจกรรมประชุมเพื่อการจัดการจัดการเรียนการสอนหลักสูตรสาธารณสุขศาสตรบัณฑิต สาขาวิชาสาธารณสุขศาสตร์		๒๓,๑๐๐.๐๐
รด.๔๘-๔		กิจกรรมที่ ๔ กิจกรรมประชุมเพื่อการจัดการจัดการเรียนการสอนหลักสูตรพยาบาลศาสตร์		๓,๘๔๐.๐๐
รด.๔๘-๕		กิจกรรมที่ ๕ กิจกรรมประชุมงานบริการการศึกษา		๖,๒๑๐.๐๐
รด.๔๙-๑	โครงการสนับสนุนการจัดการเรียนการสอน (งานบริการการศึกษา) กิจกรรมที่ ๔ รับเข้านักศึกษาหลักสูตรแพทยศาสตรบัณฑิต หลักสูตรวิทยาศาสตรบัณฑิต สาขาวิชานามัยสิ่งแวดล้อม หลักสูตรสาธารณสุขศาสตรบัณฑิต สาขาวิชาสาธารณสุขศาสตร์ ประจำปีการศึกษา ๒๕๖๓	กิจกรรมที่ ๑ กิจกรรมรับเข้านักศึกษา หลักสูตรแพทยศาสตรบัณฑิต หลักสูตรวิทยาศาสตรบัณฑิต สาขาวิชานามัยสิ่งแวดล้อม และหลักสูตรสาธารณสุขศาสตรบัณฑิต สาขาวิชาสาธารณสุขศาสตร์ ประจำปีการศึกษา ๒๕๖๓	ผศ.ดร.เมธีรัตน์ มั่นวงศ์	๑๒๔,๕๒๐.๐๐
รด.๔๙-๒		กิจกรรมที่ ๒ กิจกรรมรับเข้านักศึกษาหลักสูตรวิทยาศาสตรบัณฑิต สาขาวิชา		๒๖,๒๐๐.๐๐

รหัสโครงการ	โครงการ/กิจกรรม	กิจกรรมย่อย	ผู้รับผิดชอบ	รวมงบประมาณปี ๒๕๖๖
		อนามัยสิ่งแวดล้อม หลักสูตรสาธารณสุขศาสตรบัณฑิต สาขาวิชาสาธารณสุขศาสตร์		
รต.๔๙-๓		กิจกรรมที่ ๓ แผนงานการศึกษาทุกหลักสูตร		๒๓,๖๗๐.๐๐
รต.๕๗-๑	โครงการ บริหารจัดการเพื่อการพัฒนาศักยภาพในการบริหารงานของผู้บริหาร	โครงการพัฒนาศักยภาพผู้บริหาร (ระดับคณบดี)	นางสาวจริยาพร ธรรมราช	๑๐๐,๐๐๐.๐๐
รต.๕๗-๒		โครงการพัฒนาศักยภาพผู้บริหาร (ระดับรองคณบดี)		๑๐๐,๐๐๐.๐๐
รต.๕๗-๓		โครงการพัฒนาศักยภาพผู้บริหาร (ผู้ที่ได้รับมอบหมาย กลุ่มวิชาแพทยศาสตร์)		๑๕๐,๐๐๐.๐๐
รต.๕๗-๔		โครงการพัฒนาศักยภาพผู้บริหาร (ผู้ที่ได้รับมอบหมาย กลุ่มวิชาสาธารณสุขศาสตร์)		๘๐,๐๐๐.๐๐
รต.๕๗-๕		โครงการพัฒนาองค์กร		๑๕๐,๐๐๐.๐๐
รต.๕๗-๖		โครงการพัฒนาศักยภาพผู้บริหาร (ระดับคณบดี และรองคณบดี)		๕,๐๐๐.๐๐
รต.๕๘-๑	โครงการ บริหารงานยานพาหนะ	บริหารงานยานพาหนะ	นางสาวจริยาพร ธรรมราช	๔๐๗,๙๓๖.๐๐
รต.๕๘-๒		หลักสูตรแพทยศาสตร์		๑๐๗,๘๐๐.๐๐
รต.๕๘-๓		หลักสูตรสาธารณสุขศาสตร์		๑๐๗,๘๐๐.๐๐
รต.๕๘-๔		กลุ่มวิชาสาธารณสุขศาสตร์ (สบ.)		๑๐๗,๘๐๐.๐๐
รต.๕๘-๕		กลุ่มวิชาวิทยาศาสตร์ (วท.บ.)		๑๐๗,๘๐๐.๐๐
รต.๕๙-๑	โครงการ การให้บริการระบบสิ่งสนับสนุนการเรียนการสอนด้านสารสนเทศ ภายภาคและสิ่งแวดล้อม	ค่าใช้จ่ายประจำ	นางสาวกนกภรณ์ สิงห์คำ	๒๗๕,๕๕๐.๐๐
รต.๕๙-๒		วิทยาลัยฯ ไร่ชยะ		๓๔,๙๓๐.๐๐
รต.๕๙-๓		ดูแลบำรุงรักษา		๖๕๐,๐๐๐.๐๐
รต.๕๙-๔		ฝึกอบรมเชิงปฏิบัติการดับเพลิงขั้นต้นและฝึกซ้อมดับเพลิงและฝึกซ้อมอพยพหนีไฟ		๓๒,๒๐๐.๐๐
รต.๕๙-๕		ประชุมคณะกรรมการงานอาคารสถานที่และประชุมคณะกรรมการกำกับดูแลแม่บ้าน		๗,๓๒๐.๐๐
รต.๖-๑	โครงการ พัฒนาหลักสูตรตามเกณฑ์มาตรฐานสากล (WFME) และพัฒนาบุคลากรการศึกษาด้านแพทยศาสตรศึกษา	๑.๑ กิจกรรมจัดทำรายงานความก้าวหน้าของการดำเนินการเพื่อเสนอสถาบันรับรองมาตรฐานการศึกษาแพทยศาสตร์ (สมพ.)	นางสาวณัฐญา มีชัย	๓๕๒,๙๐๐.๐๐
รต.๖-๒		๑.๒ กิจกรรมจัดทำและเก็บฐานข้อมูลของอาจารย์และบุคลากรที่มีส่วนได้ส่วนเสีย ไม่ได้ใช้งบประมาณ		๐.๐๐
รต.๖-๓		๑.๓ กิจกรรมเชิญผู้เชี่ยวชาญภายนอกมาให้คำแนะนำการจัดการเรียนการสอนและตรวจสอบการวัดและประเมินผล		๓๑๒,๐๐๐.๐๐
รต.๖-๔		๒.๑ การกิจกรรมจัดทำและเก็บฐานข้อมูลของอาจารย์และบุคลากรสนับสนุนการเรียนการสอนที่ได้รับการพัฒนาในด้านวิชาการ วิชาชีพที่ตรงตามงานที่ได้รับผิดชอบ ไม่ได้ใช้งบประมาณ		๐.๐๐
รต.๖-๕		๒.๒ กิจกรรมพัฒนาอาจารย์ใหม่ของวิทยาลัยแพทยศาสตร์และการสาธารณสุข		๐.๐๐

รหัสโครงการ	โครงการ/กิจกรรม	กิจกรรมย่อย	ผู้รับผิดชอบ	รวมงบประมาณปี ๒๕๖๖		
รด.๒-๖		โรงพยาบาลร่วมผลิต และโรงพยาบาลสมทบ (ปทุมนิเทศอาจารย์ใหม่)				
		๒.๓ กิจกรรมพัฒนาอาจารย์ปัจจุบันของวิทยาลัยแพทยศาสตร์และการสาธารณสุข โรงพยาบาลร่วมผลิต และโรงพยาบาลสมทบ จัดอบรมด้านพัฒนาการจัดการเรียนการสอน และด้านแพทยศาสตรศึกษา		๕๒๙,๒๐๐.๐๐		
รด.๖๑-๑	โครงการ การให้บริการระบบสิ่งสนับสนุนการเรียนการสอนด้านเอกสารสนเทศสำหรับนักศึกษาปริญญาตรี	หมวดค่าใช้สอย	นางธีรานันท์ เวชกามา	๓๗,๖๐๐.๐๐		
รด.๖๑-๒		หนังสือสื่อบัณฑิต		๓๕,๐๐๐.๐๐		
รด.๖๑-๓		หนังสือตำรา-สาขาวิชาแพทยศาสตร์		๓๕๘,๐๐๐.๐๐		
รด.๖๑-๔		หนังสือตำรา-สาขาวิชาสาธารณสุขศาสตร์		๑๑๙,๗๐๐.๐๐		
รด.๖๑-๕		หนังสือตำรา-สาขาวิชาอนามัยสิ่งแวดล้อม		๙๑,๘๐๐.๐๐		
รด.๖๒	โครงการให้บริการระบบสิ่งสนับสนุนการเรียนการสอนด้านคอมพิวเตอร์และเครือข่าย	โครงการให้บริการระบบสิ่งสนับสนุนการเรียนการสอนด้านคอมพิวเตอร์และเครือข่าย	นางสาวสุพัตรา โฉมงาม	๔๕๐,๑๐๐.๐๐		
รด.๖๓	โครงการซ่อมบำรุงรักษาครุภัณฑ์วิทยาศาสตร์สำหรับรองรับงานวิจัย	ค่าบริหารจัดการครุภัณฑ์วิทยาศาสตร์ สำหรับรองรับงานวิจัย	นางสาวไพเราะ แสนหวัง	๒๕๐,๐๐๐.๐๐		
รด.๓-๑	โครงการบริหารจัดการหลักสูตรสาธารณสุขศาสตรบัณฑิต	กิจกรรมที่ ๑ กิจกรรมหลักสูตรพนักศึกษาคณะใหม่	ดร.ปณิตตา สุขุมาลัย	๓,๐๐๐.๐๐		
รด.๓-๒		กิจกรรมที่ ๒ การประชุมการบูรณาการการและสอดแทรกเนื้อหาการจัดการเรียนการสอน		๐.๐๐		
รด.๓-๓		กิจกรรมที่ ๓ กิจกรรมทวนสอบผลสัมฤทธิ์		๐.๐๐		
รด.๓-๔		กิจกรรมที่ ๔ สำรวจความพึงพอใจของบัณฑิต		๐.๐๐		
รด.๓-๕		กิจกรรมที่ ๕ ประชุมวิพากษ์ผลการดำเนินงานของหลักสูตร ประจำปีการศึกษา ๒๕๖๕		๓๑,๕๕๐.๐๐		
รด.๓-๖		กิจกรรมที่ ๖ กิจกรรมสัมมนาหลักสูตรฯ		๓๑,๕๐๐.๐๐		
รด.๓-๗		กิจกรรมที่ ๗ กิจกรรมเตรียมความพร้อมนักศึกษาก่อนเลื่อนชั้นปี		๐.๐๐		
รด.๓-๘		กิจกรรมที่ ๘ กิจกรรมการประเมินผลสัมฤทธิ์การเรียนรู้แต่ละชั้นปี		๐.๐๐		
รด.๓-๙		กิจกรรมที่ ๙ ปทุมนิเทศอาจารย์ประจำหลักสูตร (กรณีมีการเปลี่ยนแปลงผู้รับผิดชอบหลักสูตร)		๐.๐๐		
รด.๓-๑๐		กิจกรรมที่ ๑๐ การเชิญอาจารย์พิเศษ/ ผู้เชี่ยวชาญ ร่วมสอนในหลักสูตรสาธารณสุขศาสตรบัณฑิต (สาขาวิชาสาธารณสุขศาสตร์)		๘๓,๘๐๐.๐๐		
รด.๓-๑๑		กิจกรรมที่ ๑๑ กิจกรรมสร้างเครือข่ายการดำเนินงานของหลักสูตร (การเตรียมแหล่งฝึก)		๓๔,๐๐๐.๐๐		
รด.๔-๑		โครงการพัฒนา Soft Skill ที่เกี่ยวข้องกับการสมัครงานและการทำงานในองค์กรภาครัฐและเอกชน		กิจกรรมที่ ๑ อบรมเทคนิคการสมัครงานและการสัมภาษณ์งาน	ผศ.พจนา ธาณี	๑๔,๘๖๐.๐๐
รด.๔-๒				กิจกรรมที่ ๒ อบรมทักษะการใช้โปรแกรมคอมพิวเตอร์ที่มีความจำเป็นในการทำงาน		๑๒,๕๖๐.๐๐
รด.๔-๓	กิจกรรมที่ ๓ อบรมทักษะ soft skill ที่เกี่ยวข้องกับการทำงานในอนาคต		๔๑,๙๒๐.๐๐			

รหัสโครงการ	โครงการ/กิจกรรม	กิจกรรมย่อย	ผู้รับผิดชอบ	รวมงบประมาณปี ๒๕๖๖
รต.๕-๑	โครงการ ฝึกปฏิบัติงานอนามัยสิ่งแวดล้อม๑และ๒	กิจกรรมที่ ๑ ฝึกอบรมและเตรียมความพร้อมนักศึกษาอนามัยสิ่งแวดล้อม ในรายวิชา ๑๙๐๒ ๓๒๒ และ๑๙๐๒ ๔๐๗ ฝึกปฏิบัติงานด้านอนามัยสิ่งแวดล้อม ชั้นปีที่ ๓ และ ๔	ผศ.ดร.ลักษณีย์ บุญขาว	๓,๒๔๐.๐๐
รต.๕-๒		กิจกรรมที่ ๒ ฝึกปฏิบัติงานและนิเทศงานนักศึกษาอนามัยสิ่งแวดล้อม ในรายวิชา ๑๙๐๒ ๓๒๒ และ๑๙๐๒ ๔๐๗ ฝึกปฏิบัติงานด้านอนามัยสิ่งแวดล้อม ชั้นปีที่ ๓ และ ๔		๙๘,๔๐๐.๐๐
รต.๖-๑	โครงการสร้างเสริมประสบการณ์วิชาชีพนักศึกษาหลักสูตรวิทยาศาสตร์บัณฑิต	กิจกรรมที่ ๑ วันอนามัยสิ่งแวดล้อมไทย	ผศ.ดร.สง่า ทับทิมหิน	๒๐,๐๐๐.๐๐
รต.๖-๒		กิจกรรมที่ ๒ ฝึกอบรมเชิงปฏิบัติการดับเพลิงขั้นต้น		๓๔,๐๐๐.๐๐
รต.๖-๓		กิจกรรมที่ ๓ ธนาคารขยะรีไซเคิล		๐.๐๐
รต.๖-๔		กิจกรรมที่ ๔ ฝึกอบรมเชิงปฏิบัติการ Internal Auditor ISO ๑๔๐๐๑:๒๐๑๕ & ISO ๔๕๐๐๑:๒๐๑๘		๑๑,๔๐๐.๐๐
รต.๖-๕		กิจกรรมที่ ๕ บูรณาการการฝึกปฏิบัติการสุขาภิบาลอาหารและที่פקอาศัยในชุมชน		๑๑,๔๐๐.๐๐
รต.๖-๖		กิจกรรมที่ ๖ ฝึกสำรวจแมลงและสัตว์พาหะนำโรค		๓,๐๐๐.๐๐
รต.๖-๗		กิจกรรมที่ ๗ การจัดการเรียนการสอนโดยใช้ชุมชนเป็นฐานการเรียนรู้และสร้างความผูกพันกับชุมชน		๒๕,๕๐๐.๐๐
รต.๖-๘		กิจกรรมที่ ๘ การจัดการเรียนการสอนโดยใช้โครงการเป็นฐานการเรียนรู้		๘,๐๐๐.๐๐
รต.๖-๙		กิจกรรมที่ ๙ เสริมทักษะการจัดสัมมนาอนามัยสิ่งแวดล้อม		๒๙,๖๐๐.๐๐
รต.๗-๑	โครงการ ฝึกปฏิบัติการภาคสนาม รายวิชาฝึกปฏิบัติการอนามัยชุมชนแบบเบ็ดเสร็จ (๑๙๐๖ ๔๐๑)	กิจกรรมที่ ๑ ออกฝึกปฏิบัติการภาคสนาม ๑๗ - ๒๕ ตุลาคม ๒๕๖๕	ผศ.ดร.เมธีรัตน์ มั่นวงศ์	๒๑๗,๗๐๐.๐๐
รต.๗-๒		กิจกรรมที่ ๒ สำรวจพื้นที่เตรียมฝึกปฏิบัติการภาคสนาม สำหรับการหาพื้นที่ออกภาคสนาม ปีการศึกษา ๒๕๖๖		๕,๕๐๐.๐๐
รต.๗-๓		กิจกรรมที่ ๓ เตรียมการฝึกปฏิบัติการภาคสนามในปีการศึกษา ๒๕๖๖		๖๐,๕๖๐.๐๐
รต.๘-๑	โครงการ ฝึกปฏิบัติงานอนามัยชุมชนและการสื่อสารสุขภาพ	กิจกรรมที่ ๑ เตรียมพร้อมนักศึกษาก่อนฝึกปฏิบัติงานอนามัยชุมชน	ผศ.พจนาภา ธานี	๒๔,๐๐๐.๐๐
รต.๘-๒		กิจกรรมที่ ๒ ฝึกปฏิบัติงานอนามัยชุมชน		๒๑๒,๖๐๐.๐๐
รต.๙-๑	โครงการ ศึกษาชุมชนของนักศึกษาสาธารณสุขศาสตร์	กิจกรรมที่ ๑ ศึกษาฐานเรื่องการจัดการความเสี่ยงด้านสุขภาพชุมชน	ดร.อรุณ บุญสร้าง	๑๓,๘๓๐.๐๐
รต.๙-๒		กิจกรรมที่ ๒ การฝึกปฏิบัติการประเมินภาวะเสี่ยงด้านสุขภาพชุมชน		๑๔,๔๓๐.๐๐
รต.๙-๓		กิจกรรมที่ ๓ ฝึกปฏิบัติงานบริการอนามัยโรงเรียนและการเยี่ยมครอบครัวในชุมชน		๑๔,๔๖๐.๐๐
รต.๙-๔		กิจกรรมที่ ๔ การฝึกปฏิบัติงานการให้สุขภาพและพฤติกรรมศาสตร์		๒๐,๖๐๐.๐๐
รต.๙-๕		กิจกรรมที่ ๕ การศึกษาชุมชนด้วยเครื่องมือ ๗ ชิ้น ของนักศึกษาชั้นปีที่ ๓		๔๕,๖๘๐.๐๐
รต.๙-๖		กิจกรรมที่ ๖ การฝึกปฏิบัติการสอบสวนโรค ปีการศึกษา ๒๕๖๖		๑๔,๑๐๐.๐๐
รต.๙-๗		กิจกรรมที่ ๗ การฝึกปฏิบัติการประเมินสุขภาพชุมชน		๑๘,๘๑๐.๐๐

รหัสโครงการ	โครงการ/กิจกรรม	กิจกรรมย่อย	ผู้รับผิดชอบ	รวมงบประมาณปี ๒๕๖๖
รต.๙-๘		กิจกรรมที่ ๘ การฝึกปฏิบัติในรายวิชาการสื่อสารในยุคดิจิทัล		๒๓,๘๔๐.๐๐
รต.๙-๙		กิจกรรมที่ ๙ การศึกษาดูงานระดับวิทยา ปีการศึกษา ๒๕๖๖		๑๓,๒๘๐.๐๐
รต.๑๐-๑	โครงการบริหารจัดการหลักสูตรวิทยาศาสตร์บัณฑิต สาขาวิชานามัยสิ่งแวดล้อม	๑.๑ การประชุมเชิงปฏิบัติการเพื่อรับฟังข้อเสนอแนะในการดำเนินงานหลักสูตร วิทยาศาสตร์บัณฑิต สาขาวิชานามัยสิ่งแวดล้อม	ผศ.ดร.สง่า ทับทิมหิน	๓๘,๒๐๐.๐๐
รต.๑๐-๒		๑.๒ การสำรวจความพึงพอใจของนักศึกษาทุกชั้นปีต่อคุณภาพการจัดการเรียนการสอนของหลักสูตร		๐.๐๐
รต.๑๐-๓		๑.๓ การทวนสอบผลสัมฤทธิ์		๐.๐๐
รต.๑๐-๔		๑.๔ การสำรวจความพึงพอใจของบัณฑิต ผู้ใช้บัณฑิตและผู้มีส่วนได้ส่วนเสีย (ร่วมกับงานพัฒนานักศึกษา)		๐.๐๐
รต.๑๐-๕		๑.๕ การสัมมนาหลักสูตร วท.บ (อนามัยสิ่งแวดล้อม)		๔๒,๙๐๐.๐๐
รต.๑๐-๖		๑.๖ การเตรียมความพร้อมนักศึกษาก่อนเลื่อนชั้นปี		๐.๐๐
รต.๑๐-๗		๑.๗ การแลกเปลี่ยนเรียนรู้วิชาการและประสบการณ์ด้านอนามัยสิ่งแวดล้อมกับเครือข่าย		๑๐,๖๐๐.๐๐
รต.๑๐-๘		กิจกรรมที่ ๒ เชิญอาจารย์พิเศษ/ผู้เชี่ยวชาญ หลักสูตรวิทยาศาสตร์บัณฑิต สาขาวิชานามัยสิ่งแวดล้อม		๑๐๘,๔๐๐.๐๐
รต.๑๑	โครงการอบรมเชิงปฏิบัติการ “ปลูกจิตสำนึกต่อต้านการทุจริตคอร์รัปชัน”	โครงการอบรมเชิงปฏิบัติการ “ปลูกจิตสำนึกต่อต้านการทุจริตคอร์รัปชัน”	ผศ.ดร.อารี บุตรสอน	๓๙,๖๐๐.๐๐
รต.๑๒	โครงการ อบรมเตรียมความพร้อมในการสอบผู้ควบคุมระบบบำบัดมลพิษ	อบรม	ผศ.ดร.ลักขณีย์ บุญขาว	๒๑,๖๐๐.๐๐
รต.๑๓	โครงการ เตรียมความพร้อมเพื่อรองรับการประกันคุณภาพมหาวิทยาลัยอาเซียน (AUNQA)	โครงการ เตรียมความพร้อมเพื่อรองรับการประกันคุณภาพมหาวิทยาลัยอาเซียน (AUNQA)	ผศ.ดร.เมธีรัตน์ มั่นวงศ์	๑๐๑,๘๘๐.๐๐
รต.๓๔	โครงการอบรมการควบคุมดูแลระบบบำบัดน้ำเสียโรงพยาบาล	โครงการอบรมการจัดการน้ำเสียและควบคุมดูแลระบบบำบัดน้ำเสียโรงพยาบาล	ผศ.ดร.สง่า ทับทิมหิน	๓๒,๕๐๐.๐๐
รต.๓๕-๑	โครงการเตรียมความพร้อมส่งเสริมการสอบใบประกอบวิชาชีพการสาธารณสุข	กิจกรรมที่ ๑ เตรียมความพร้อม ๕ กลุ่มวิชาในการสอบใบประกอบวิชาชีพการสาธารณสุขชุมชน	ดร.ปณิตिता สุขุมาลัย	๕๙,๒๐๐.๐๐
รต.๓๕-๒		กิจกรรมที่ ๒ จัดทำคลังข้อสอบและออกข้อสอบเทียบเคียงข้อสอบสภาวิชาชีพการสาธารณสุขชุมชน		๖,๒๐๐.๐๐
รต.๓๕-๓		กิจกรรมที่ ๓ ส่งรายชื่อนักศึกษาเพื่อขอเข้าทดสอบวัดความรู้เพื่อขึ้นทะเบียนใบประกอบวิชาชีพการสาธารณสุขชุมชน		๐.๐๐
รต.๓๕-๔		กิจกรรมที่ ๔ ทดสอบความรู้เกี่ยวกับวิชาชีพการสาธารณสุขชุมชน		๐.๐๐
รต.๓๕-๕		กิจกรรมที่ ๕ ทูลสนับสนุนการสอบของนักศึกษาที่ผ่านเกณฑ์การทดสอบของวิทยาลัย		๖๐,๐๐๐.๐๐
รต.๓๖	โครงการการบริหารจัดการการเรียนการสอนเกินภาระงานและการสอนในภาคฤดูร้อน	การบริหารจัดการการเรียนการสอนเกินภาระงานและการสอนในภาคฤดูร้อน	ผศ.ดร.นิยม จันทร์นวล	๗๐,๐๐๐.๐๐

รหัสโครงการ	โครงการ/กิจกรรม	กิจกรรมย่อย	ผู้รับผิดชอบ	รวมงบประมาณปี ๒๕๖๖
รต.๑๔	โครงการ บริหารจัดการงานวิจัย บริการวิชาการ	ประชุม REB	นายวัชรพงษ์ แสงนิล	๗,๔๘๐.๐๐
รต.๑๕	โครงการ ประชุมสัมมนาวิจัย Research Forum วิทยาลัยแพทยศาสตร์และการสาธารณสุข	ค่าอาหารว่างและเครื่องดื่ม	นายวัชรพงษ์ แสงนิล	๕,๗๐๐.๐๐
รต.๑๖-๑	โครงการ อบรมพัฒนานักวิจัยวิทยาศาสตร์สุขภาพ	กิจกรรมที่ ๑ กิจกรรมอบรมการเขียนโครงร่างเพื่อขอทุนจากภายนอก	นายวัชรพงษ์ แสงนิล	๑๑,๙๐๐.๐๐
รต.๑๖-๒		กิจกรรมที่ ๒ กิจกรรมอบรมการเขียนบทความวิชาการระดับนานาชาติ		๑๑,๙๐๐.๐๐
รต.๑๗	โครงการ สนับสนุนทุนวิจัยวิทยาศาสตร์สุขภาพและวิจัยมุ่งเป้า	สนับสนุนทุนวิจัยวิทยาศาสตร์สุขภาพและวิจัยมุ่งเป้า	นายวัชรพงษ์ แสงนิล	๑,๐๐๐,๐๐๐.๐๐
รต.๑๘	โครงการ สนับสนุนค่าตอบแทนเผยแพร่ผลงานวิชาการและการนำไปใช้ประโยชน์	เผยแพร่ผลงานวิชาการ	นายวัชรพงษ์ แสงนิล	๔๗,๐๐๐.๐๐
รต.๒๑	โครงการ สนับสนุนผลงานทางวิชาการที่ตีพิมพ์ในวารสารวิชาการระดับนานาชาติ	สนับสนุนค่าธรรมเนียมตีพิมพ์และภาษาอังกฤษ	นายวัชรพงษ์ แสงนิล	๓๘๐,๐๐๐.๐๐
รต.๒๐-๙	โครงการบริการวิชาการแก่สังคมมุ่งเป้า	โครงการบริการวิชาการ	นายวัชรพงษ์ แสงนิล	๕๑๘,๑๗๕.๐๐
รต.๖๐-๑	โครงการวารสารการแพทย์และสาธารณสุข มหาวิทยาลัยอุบลราชธานี	กิจกรรมที่ ๑ เปิดรับบทความเพื่อการตีพิมพ์	ผศ.ดร.ปวีณา ลิ้มปิติปรการ	๐.๐๐
รต.๖๐-๒		กิจกรรมที่ ๒ จัดทำวารสารตามโครงการ		๕๑,๓๐๐.๐๐
รต.๖๐-๓		กิจกรรมที่ ๓ จัดประชุมกองบรรณาธิการ เพื่อทบทวนระเบียบ กฎเกณฑ์ที่เกี่ยวข้องกับการจัดทำวารสารตามมาตรฐาน TCI		๕๒๕.๐๐
รต.๒๓-๑	โครงการ บริหารและพัฒนาศักยภาพหลักสูตรสาธารณสุขศาสตรมหาบัณฑิต	กิจกรรมที่ ๑ คณะกรรมาธิการหลักสูตรประชุมพิจารณาการดำเนินงานหลักสูตร	ผศ.ดร.นิยม จันทร์นวล	๓,๙๖๐.๐๐
รต.๒๓-๒		กิจกรรมที่ ๒ การประชุมเชิงปฏิบัติการพัฒนาศักยภาพการเรียนการสอนหลักสูตร		๙๓,๓๒๐.๐๐
รต.๒๓-๓		กิจกรรมที่ ๓ ส่งเสริมคุณภาพหลักสูตรให้ผู้เชี่ยวชาญภายนอกหรืออาจารย์พิเศษกรณีจำเป็น		๔๐,๕๐๐.๐๐
รต.๒๓-๔		กิจกรรมที่ ๔ ปฐมนิเทศและกิจกรรมเตรียมความพร้อมสำหรับนักศึกษา		๒๐,๒๐๐.๐๐
รต.๒๓-๕		กิจกรรมที่ ๕ การพัฒนาศักยภาพทางภาษาต่างประเทศสำหรับนักศึกษา		๔,๑๕๐.๐๐
รต.๒๓-๖		กิจกรรมที่ ๖ กิจกรรมเพื่อสร้างความสามัคคีสำนึกติดต่อส่วนรวมและเพื่อประโยชน์ต่อการเรียนระดับบัณฑิตศึกษา		๑๑,๒๐๐.๐๐
รต.๒๓-๗		กิจกรรมที่ ๗ การพัฒนาทักษะการเรียนรู้ในศตวรรษที่ ๒๑		๑๑,๒๐๐.๐๐
รต.๒๓-๘		กิจกรรมที่ ๘ การศึกษาดูงานในพื้นที่ต้นแบบนวัตกรรมสุขภาพการจัดการสุขภาพชุมชน และการพัฒนาความรู้ด้านสุขภาพที่เอื้อต่อการพัฒนาการเรียนรู้นักศึกษา		๑๓๐,๔๒๐.๐๐
รต.๒๓-๙		กิจกรรมที่ ๙ ส่งเสริมคุณภาพวิทยานิพนธ์ให้มีมาตรฐานตามเกณฑ์ที่กำหนด		๓๙๔,๐๐๐.๐๐
รต.๒๓-๑๐		กิจกรรมที่ ๑๐ การติดตามความก้าวหน้าวิทยานิพนธ์		๑๔,๕๒๐.๐๐
รต.๒๓-๑๑		กิจกรรมที่ ๑๑ ส่งเสริมการจัดการเรียนการสอนเพื่อการเปลี่ยนแปลงตลอดชีวิต		๑๘๖,๐๐๐.๐๐

รหัสโครงการ	โครงการ/กิจกรรม	กิจกรรมย่อย	ผู้รับผิดชอบ	รวมงบประมาณปี ๒๕๖๖
รด.๒๓-๑๒		กิจกรรมที่ ๑๔ การประชาสัมพันธ์หลักสูตร (ป้ายประชาสัมพันธ์/ แผ่นพับ/วิดีโอทัศน์/ออกพื้นที่ประชาสัมพันธ์)		๓๔,๘๐๐.๐๐
รด.๒๓-๑๓		กิจกรรม ๑๕ คัดเลือกบุคคลเข้าศึกษา หลักสูตรสาธารณสุขศาสตรมหาบัณฑิต สาขาวิชาสาธารณสุขศาสตร์		๖,๐๐๐.๐๐
รด.๒๓-๑๔		ค่าใช้จ่ายอื่นๆ		๑๑๘,๓๗๐.๐๐
รด.๒๓-๑๕		กิจกรรมปัจฉิมนิเทศและแสดงความยินดีบัณฑิตใหม่		๒๐,๐๐๐.๐๐
รด.๒๔-๑	โครงการ พัฒนาศักยภาพหลักสูตรระดับบัณฑิตศึกษา สาขาวิชาชีวเวชศาสตร์ ปี ๒๕๖๖	แผนงานที่ ๑ พัฒนาศักยภาพหลักสูตรให้ได้ตามเกณฑ์มาตรฐาน : ๑. ผู้รับผิดชอบหลักสูตรประชุมพิจารณาการดำเนินงานหลักสูตร	ผศ.ดร.มารุตพงศ์ ปัญญา	๒,๕๒๐.๐๐
รด.๒๔-๒		แผนงานที่ ๑ พัฒนาศักยภาพหลักสูตรให้ได้ตามเกณฑ์มาตรฐาน : ๔. การปรับปรุงหลักสูตรวิทยาศาสตรมหาบัณฑิต ชีวเวชฯ โดยการประชุมร่วมกันระหว่างอาจารย์ผู้รับผิดชอบหลักสูตร อาจารย์ประจำหลักสูตร อาจารย์ผู้สอน และนักศึกษา		๔,๓๒๐.๐๐
รด.๒๔-๓		แผนงานที่ ๒ พัฒนาศักยภาพคณาจารย์และสายสนับสนุนวิชาการอย่างต่อเนื่อง: ๓.ส่งเสริมหลักสูตรให้มีผู้เชี่ยวชาญภายนอกหรืออาจารย์พิเศษกรณีจำเป็น		๑๖,๙๒๐.๐๐
รด.๒๔-๔		แผนงานที่ ๓ พัฒนาศักยภาพการเรียนการสอน และการวิจัยระดับบัณฑิตศึกษาที่มุ่งเป้าอย่างบูรณาการ : ๑.ปฐมนิเทศนักศึกษาและการเตรียมความพร้อม		๑,๙๒๐.๐๐
รด.๒๔-๕		แผนงานที่ ๓ พัฒนาศักยภาพการเรียนการสอน และการวิจัยระดับบัณฑิตศึกษาที่มุ่งเป้าอย่างบูรณาการ : ๓.การติดตามความก้าวหน้าวิทยานิพนธ์		๗๒๐.๐๐
รด.๒๔-๑๐		แผนงานที่ ๒ พัฒนาศักยภาพคณาจารย์และสายสนับสนุนวิชาการอย่างต่อเนื่อง: ๔.ส่งเสริมคุณภาพวิทยานิพนธ์ให้มีมาตรฐานตามเกณฑ์ที่กำหนด		๒,๔๐๐.๐๐
รด.๒๔-๑๑		แผนงานที่ ๓ พัฒนาศักยภาพการเรียนการสอน และการวิจัยระดับบัณฑิตศึกษาที่มุ่งเป้าอย่างบูรณาการ : ๒.ทุนส่งเสริมการวิจัยระดับบัณฑิตศึกษาให้กับนักศึกษาที่มีคุณสมบัติ		๑๐๐,๐๐๐.๐๐
รด.๒๕-๑	โครงการ พัฒนาหลักสูตรสาธารณสุขศาสตรดุษฎีบัณฑิต(ส.ด.)	แผนงานที่ ๑ กิจกรรมประชุมคณะทำงานพัฒนาหลักสูตร	ผศ.ดร.กิตติ เหลาสู่ภาพ	๖,๐๐๐.๐๐
รด.๒๕-๒		แผนงานที่ ๒ กิจกรรมวิพากษ์และปรับปรุงหลักสูตร (มคอ.๒)		๒๘,๘๐๐.๐๐
รด.๓๓-๑	โครงการ การให้บริการระบบสิ่งสนับสนุนการเรียนการสอนด้านเอกสารสนเทศสำหรับนักศึกษาปริญญาโท	การให้บริการระบบสิ่งสนับสนุนการเรียนการสอนด้านเอกสารสนเทศสำหรับนักศึกษาปริญญาโท	นางธีรานันท์ เวชกามา	๗๐,๐๐๐.๐๐
รด.๓๓-๒		วัสดุหนังสือตำรา-สาขาวิชาชีวเวชศาสตร์		๕,๐๐๐.๐๐
รด.๒๖-๑	โครงการพัฒนาคุณภาพนักศึกษา	โครงการบริหารจัดการงานพัฒนานักศึกษา	นายเวเน็จ หงษา	๘๒,๘๐๐.๐๐

รหัสโครงการ	โครงการ/กิจกรรม	กิจกรรมย่อย	ผู้รับผิดชอบ	รวมงบประมาณปี ๒๕๖๖
รด.๒๖-๒		โครงการพัฒนาทักษะสมรรถนะนักศึกษา		๕๓,๑๙๐.๐๐
รด.๒๖-๓		โครงการปฐมนิเทศนักศึกษาใหม่		๗,๕๐๐.๐๐
รด.๒๖-๔		โครงการต้อนรับน้องใหม่		๑๘,๐๐๐.๐๐
รด.๒๖-๕		โครงการไหว้ครู		๒๕,๐๐๐.๐๐
รด.๒๖-๖		โครงการการล้อมพระราชทานปริญญาบัตรและแสดงความยินดีกับบัณฑิต		๒๐,๓๕๐.๐๐
รด.๒๖-๗		โครงการวันมหิดล		๒๗,๐๐๐.๐๐
รด.๒๖-๘		โครงการมอบใบประกอบวิชาชีพ		๓,๖๐๐.๐๐
รด.๒๖-๙		โครงการค่ายคุณธรรม-จริยธรรมนักศึกษาแพทย์ จริยธรรมสัจจร		๑๑๘,๙๔๔.๐๐
รด.๒๖-๑๐		โครงการพัฒนาระบบอาจารย์ที่ปรึกษาและสนับสนุนให้อาจารย์ที่ปรึกษานักศึกษาอย่างต่อเนื่องและมีประสิทธิภาพ		๒๒๑,๙๒๐.๐๐
รด.๒๖-๑๑		โครงการพัฒนาตนเองด้านคุณธรรมและจริยธรรม		๘๖,๕๒๐.๐๐
รด.๒๖-๑๒		โครงการกีฬาเข็มสัมพันธ์		๒๓,๙๒๐.๐๐
รด.๒๖-๑๓		โครงการกีฬาสาธารณสุขสัมพันธ์		๒๐,๔๔๐.๐๐
รด.๒๖-๑๔		โครงการกีฬาเฟรซี		๓๓,๐๐๐.๐๐
รด.๒๗		โครงการเข้าร่วมพิธีพระราชทานเพลิงศพครูใหญ่เป็นกรณีพิเศษ ณ มหาวิทยาลัยขอนแก่น		พระราชทานเพลิง
รด.๒๘	โครงการทำบุญอุทิศส่วนกุศลต่ออาจารย์ใหญ่ วิทยาลัยแพทยศาสตร์และการสาธารณสุข ประจำปี ๒๕๖๕	ทำบุญอุทิศส่วนกุศลต่ออาจารย์ใหญ่	ผศ.ดร.นงนุช กัณหารัตน์	๑๓๐,๕๕๐.๐๐
รด.๕๐	โครงการศิษย์เก่าเชื่อมสัมพันธ์น้องพี่ ว.แพทย์	โครงการคืนสู่เหย้า ว.แพทย์ฯ	นายเวนิจ หงษา	๘๐,๑๐๐.๐๐
รด.๕๓	โครงการสนับสนุนการแข่งขัน การนำเสนอ ผลงานวิชาการ วิจัย นวัตกรรม และการตีพิมพ์ในฐานข้อมูลระดับนานาชาติ ของนักศึกษาทุกระดับ	นำเสนอผลงานวิจัยในงานประชุมวิชาการ	พญ.ปิยะรัตน์ ธีญนิพัทธ์	๑๓๐,๕๐๐.๐๐
รด.๑๙	โครงการเข้าร่วมการส่งเสริมทักษะวิชาการ วิจัยและนวัตกรรม	โครงการเข้าร่วมการส่งเสริมทักษะวิชาการ วิจัยและนวัตกรรม	นายเวนิจ หงษา	๒๔๙,๕๖๐.๐๐
รด.๒๒	โครงการพัฒนาศักยภาพศิษย์เก่า ว.แพทย์	โครงการพัฒนาศักยภาพศิษย์เก่า ว.แพทย์	นายเวนิจ หงษา	๑๑๘,๓๘๐.๐๐
รด.๓๘-๑	โครงการพัฒนาทักษะการเรียนรู้ศตวรรษ ๒๑	กิจกรรมที่ ๑ โครงการพัฒนาทักษะการเรียนรู้ศตวรรษ ๒๑ นักศึกษาแพทย์	นายเวนิจ หงษา	๑๓๒,๔๐๐.๐๐
รด.๓๘-๒		กิจกรรมที่ ๒ โครงการพัฒนาทักษะการเรียนรู้ศตวรรษ ๒๑ นักศึกษาสาธารณสุข		๑๙๐,๐๐๐.๐๐
รด.๓๑	โครงการสนับสนุนการจัดการเรียนการสอน (ชั้นคลินิก) โรงพยาบาลร่วมผลิต	โครงการสนับสนุนการจัดการเรียนการสอน (ชั้นคลินิก) โรงพยาบาลร่วมผลิต	นางสาวจรรยาตรี นิลกิจ	๑๐,๐๐๐,๐๐๐.๐๐
รวม				๒๙,๙๓๓,๓๐๐.๐๐
๕. เงินรายได้-โครงการแหล่งทุนวิจัยภายนอก				
รด.๔๐	โครงการ หารายได้จากแหล่งทุนวิจัยภายนอก	หารายได้จากแหล่งทุนวิจัยภายนอก	นายวัชรพงษ์ แสงนิล	๑๗,๒๔๑,๑๐๐.๐๐
รวม				๑๗,๒๔๑,๑๐๐.๐๐
๖. เงินรายได้-โครงการเงินบริจาค				

รหัสโครงการ	โครงการ/กิจกรรม	กิจกรรมย่อย	ผู้รับผิดชอบ	รวมงบประมาณปี ๒๕๖๖
รต.๓๙	โครงการหารายได้จากแหล่งเงินบริจาค	โครงการหารายได้จากแหล่งเงินบริจาค	นางสาวจรรยา นิลกิจ	๑,๙๓๐,๖๗๙.๐๐
รต.๓๙-๑	โครงการเงินบริจาคโรงพยาบาลมหาวิทยาลัยอุบลราชธานี	โครงการเงินบริจาคโรงพยาบาลมหาวิทยาลัยอุบลราชธานี	พญ.นวินดา วัฒนกุลธาดา	๖๙,๓๒๑.๐๐
รวม				๒,๐๐๐,๐๐๐.๐๐
๗. เงินรายได้-โครงการหารายได้จากบริการวิชาการ				
รต.๔๑-๑	โครงการอบรมการป้องกันและระงับการแพร่เชื้อหรืออันตรายที่อาจเกิดจากมูลฝอยติดเชื้อ สำหรับผู้ปฏิบัติงานมูลฝอยติดเชื้อ	กิจกรรมที่ ๑ ประสานงานเครือข่ายศูนย์อนามัยที่ ๑๐ อุบลราชธานี และสำนักงานสาธารณสุขจังหวัดอุบลราชธานี เพื่อหารือวางแผนการดำเนินงาน	ผศ.ดร.ปวีณา ลิ้มปิทีปรการ	๐.๐๐
รต.๔๑-๒		กิจกรรมที่ ๒ ประชาสัมพันธ์หลักสูตรให้กับกลุ่มเป้าหมาย		๐.๐๐
รต.๔๑-๓		กิจกรรมที่ ๓ จัดเตรียมข้อมูล เอกสาร วัสดุอุปกรณ์สำหรับใช้ในการจัดอบรม		๔,๔๐๐.๐๐
รต.๔๑-๔		กิจกรรมที่ ๔ จัดกิจกรรมอบรมแก่กลุ่มเป้าหมาย		๓๐,๐๐๐.๐๐
รต.๔๑-๕		กิจกรรมที่ ๕ สรุปผลการดำเนินงานและจัดทำรายงานผลการดำเนินโครงการ		๕,๐๐๐.๐๐
รต.๓๐-๑	โครงการจัดตั้งหน่วยงานจัดการอบรมผู้ประกอบการและผู้สัมผัสอาหาร	กิจกรรมที่ ๑ ประสานงานเครือข่ายศูนย์อนามัยที่ ๑๐ อุบลราชธานี และสำนักงานสาธารณสุขจังหวัดอุบลราชธานี เพื่อหารือวางแผนการดำเนินงาน	ผศ.ดร.ปวีณา ลิ้มปิทีปรการ	๐.๐๐
รต.๓๐-๒		กิจกรรมที่ ๒ ประชาสัมพันธ์หลักสูตรให้กับกลุ่มเป้าหมาย		๐.๐๐
รต.๓๐-๓		กิจกรรมที่ ๓ จัดเตรียมข้อมูล เอกสาร วัสดุอุปกรณ์สำหรับใช้ในการจัดอบรม		๔,๒๕๐.๐๐
รต.๓๐-๔		กิจกรรมที่ ๔ จัดกิจกรรมอบรมแก่กลุ่มเป้าหมาย		๑๖,๒๐๐.๐๐
รต.๓๐-๕		กิจกรรมที่ ๕ สรุปผลการดำเนินงานและจัดทำรายงานผลการดำเนินโครงการ		๓,๐๐๐.๐๐
รต.๔๒	โครงการ การจัดอบรมหลักสูตรเจ้าหน้าที่ความปลอดภัยในการทำงานระดับหัวหน้างานและระดับบริหารสำหรับสถานประกอบการ และหลักสูตรคณะกรรมการความปลอดภัยอาชีวอนามัยและสภาพแวดล้อมในการทำงาน	กิจกรรมอบรมหลักสูตร จบ หัวหน้างาน บริหารและคณะกรรมการความปลอดภัย	ศ.ดร.ลักษณีย์ บุญขาว	๒๒๙,๘๘๐.๐๐
รต.๔๓-๑	โครงการบริการวิเคราะห์คุณภาพน้ำทั้งโรงพยาบาล	กิจกรรมที่ ๑ ค่าตอบแทนการวิเคราะห์คุณภาพน้ำทั้ง	นางสาวสุภาณี จันทร์ศิริ	๔๐,๓๒๐.๐๐
รต.๔๓-๒		กิจกรรมที่ ๒ วิเคราะห์คุณภาพน้ำ		๖๐,๐๐๐.๐๐
รต.๔๓-๓		กิจกรรมที่ ๓ สื่อประชาสัมพันธ์โครงการ		๕,๐๐๐.๐๐
รต.๕๒	โครงการจัดประสบการณ์การเรียนรู้สู่ศูนย์พัฒนาเด็กปลอดภัย "การเฝ้าระวังโรคติดต่อตามฤดูกาล และการฟื้นฟูเด็ก และทักษะที่จำเป็นสำหรับเด็กยุคหลังโรคระบาด	การจัดประสบการณ์การเรียนรู้สู่ศูนย์พัฒนาเด็กปลอดภัย "การเฝ้าระวังโรคติดต่อตามฤดูกาล และการฟื้นฟูเด็ก และทักษะที่จำเป็นสำหรับเด็กยุคหลังโรคระบาด	นางสาวภขาริ ยิ่งรัตนสุข	๗๓,๖๒๐.๐๐
รต.๔๔-๑	โครงการตรวจวิเคราะห์น้ำเสีย(ไข่นอนพยาธิและแบคทีเรียอีโคไลในน้ำทิ้งจากระบบบำบัดสิ่งปฏิกูล)	กิจกรรมที่ ๑ การประชาสัมพันธ์โครงการ	ผศ.ดร.สมเจตน์ ทองดำรงธรรม	๒,๐๐๐.๐๐
รต.๔๔-๒		กิจกรรมที่ ๒ การจัดซื้ออุปกรณ์และสารเคมี		๔๐,๐๐๐.๐๐
รต.๔๔-๓		กิจกรรมที่ ๓ ค่าโอทีเจ้าหน้าที่ทำการวิเคราะห์		๓๘,๐๐๐.๐๐
รต.๔๕	โครงการพัฒนาทักษะในการทำวิจัยเชิงปริมาณ และการใช้สถิติในการวิเคราะห์ข้อมูลขั้นพื้นฐานในงานวิจัยด้านการแพทย์และการสาธารณสุข	พัฒนาทักษะในการทำวิจัยเชิงปริมาณ และการใช้สถิติในการวิเคราะห์ข้อมูลขั้นพื้นฐานในงานวิจัยด้านการแพทย์และการสาธารณสุข	ผศ.ดร.พลากร สืบสำราญ	๒๖,๐๐๐.๐๐
รต.๕๑	โครงการพัฒนาทักษะในการทำวิจัยเชิงปริมาณ และการใช้สถิติในการวิเคราะห์ข้อมูลขั้นกลางในงานวิจัยด้านการแพทย์และการสาธารณสุข	พัฒนาทักษะในการทำวิจัยเชิงปริมาณ และการใช้สถิติในการวิเคราะห์ข้อมูลขั้นกลางในงานวิจัยด้านการแพทย์และการสาธารณสุข	ผศ.ดร.พลากร สืบสำราญ	๒๓,๗๐๐.๐๐

รหัสโครงการ	โครงการ/กิจกรรม	กิจกรรมย่อย	ผู้รับผิดชอบ	รวมงบประมาณปี ๒๕๖๖
รด.๕๕	โครงการการประชุมเชิงปฏิบัติการการตรวจอัลตราซาวด์ช่องท้องในเวชปฏิบัติทั่วไป	การประชุมเชิงปฏิบัติการการตรวจอัลตราซาวด์ช่องท้องในเวชปฏิบัติทั่วไป	นพ.สุริยง แผลงงาม	๔๓,๒๐๐.๐๐
รด.๕๖	โครงการอบรมการช่วยฟื้นคืนชีพขั้นสูงในผู้ใหญ่ (ACLS)	อบรมการช่วยฟื้นคืนชีพขั้นสูงในผู้ใหญ่ (ACLS)	นางสาวเพ็ญพรรณ แววศรี	๕๒๘,๐๐๐.๐๐
รวม				๑,๑๗๒,๕๗๐.๐๐
๘. ศูนย์พัฒนาเด็ก				๑,๖๕๐,๗๐๐.๐๐
ศด.๑-๑	โครงการ การจัดการศึกษาสำหรับนักเรียนปฐมวัยในศูนย์พัฒนาเด็กอ่อนยังมีประสิทธิภาพ (เงินสนับสนุนการศึกษา)	พัฒนาการจัดการเรียนการสอนสู่ความเป็นเลิศ	นางสาวภษาณี ยิ่งรัตนสุข	๑๓๓,๖๐๐.๐๐
ศด.๑-๒		สนับสนุนค่าใช้จ่ายพื้นฐานสำหรับผู้ปกครอง		๖๔,๘๐๐.๐๐
ศด.๑-๓		พัฒนาคุณภาพผู้เรียนรอบด้าน		๓๓,๗๐๐.๐๐
ศด.๑-๔		ค่าส่วนต่างรับนักเรียนไม่เป็นที่ไปตามแผน		๐.๐๐
ศด.๒-๑	โครงการ บริหารจัดการศูนย์พัฒนาเด็ก (รายได้ศูนย์พัฒนาเด็ก)	บริหารจัดการศูนย์พัฒนาเด็ก	นางสาวภษาณี ยิ่งรัตนสุข	๕๗๔,๙๐๐.๐๐
ศด.๒-๒		อบรมเชิงปฏิบัติการ เพื่อการพัฒนาครูและบุคลากรศูนย์พัฒนาเด็ก		๕๕,๘๐๐.๐๐
ส.ศด.๓	โครงการ ปรับปรุงต่อเติมศูนย์พัฒนาเด็ก	โครงการ ปรับปรุงต่อเติมศูนย์พัฒนาเด็ก	นางสาวภษาณี ยิ่งรัตนสุข	๘๐๐,๐๐๐.๐๐
รวม				๑,๖๖๒,๘๐๐.๐๐
๙. เงินงบประมาณแผ่นดิน-แผนงานการให้บริการทางการแพทย์				๖๒,๒๕๒,๓๐๐.๐๐
งปม.๑	โครงการค่าสาธารณูปโภคโรงพยาบาล	ค่าสาธารณูปโภค	นางสาวธัญญาลักษณ์ ถาวร	๒,๔๗๐,๐๐๐.๐๐
งปม.๒	โครงการจัดซื้อจัดจ้างครุภัณฑ์ โรงพยาบาลมหาวิทยาลัยอุบลราชธานี (เงินงบประมาณ)	จัดซื้อจัดจ้างครุภัณฑ์โรงพยาบาลมหาวิทยาลัยอุบลราชธานี	นายภานุวัฒน์ แหนงวงษ์	๓๐,๖๙๒,๓๐๐.๐๐
งปม.๓	โครงการปรับปรุงหอผู้ป่วย โรงพยาบาลมหาวิทยาลัยอุบลราชธานี (เงินงบประมาณ)	ก่อสร้างปรับปรุงหอผู้ป่วย โรงพยาบาลมหาวิทยาลัยอุบลราชธานี	นางสาวกนกภรณ์ สิงห์คำ	๖,๙๗๑,๐๐๐.๐๐
งปม.๔	โครงการก่อสร้างอาคารโภชนาการ (เงินงบประมาณ)	ค่าสิ่งก่อสร้าง อาคารโภชนาการ	นางสาวกนกภรณ์ สิงห์คำ	๒๒,๑๑๙,๐๐๐.๐๐
งปม.๖	โครงการ บริหารและพัฒนาอัตราค่าจ้าง (เงินโครงการเพิ่มศักยภาพให้บริการทางด้านสาธารณสุข (๑๖๓))	กิจกรรมที่ ๑ ค่าจ้างอัตราเดิม สายวิชาการ ๑๕ อัตรา + สนับสนุน ๖๓ อัตรา (๗๘ อัตรา) (เงินโครงการเพิ่มศักยภาพให้บริการทางด้านสาธารณสุข (๑๖๓))	นางสาวจิราภรณ์ ศรีสุวรรณ	๓๐,๘๕๐,๓๐๐.๐๐
รวม				๙๓,๑๐๒,๖๐๐.๐๐
๑๐. เงินรายได้-ศูนย์การศึกษาและวิจัยทางการแพทย์				๓๗,๗๘๒,๐๐๐.๐๐
OPD.๑-๑	โครงการ บริหารและพัฒนาอัตราค่าจ้าง (เงินรายได้โรงพยาบาลฯ)	กิจกรรมที่ ๑ ค่าจ้างสายสนับสนุนวิชาการ ๕๔ อัตรา (อัตราเดิม ๓๐+อัตราใหม่ ๒๔)	นางสาวจิราภรณ์ ศรีสุวรรณ	๑๑,๖๕๘,๐๐๐.๐๐
OPD.๑-๒		กิจกรรมที่ ๒ ค่าตอบแทนนอกเหนือเงินเดือน สำหรับผู้ปฏิบัติงานด้านสาธารณสุขที่ปฏิบัติงานให้กับโรงพยาบาลฯ		๑,๓๑๒,๐๐๐.๐๐
OPD.๒	โครงการ บริหารอัตราค่าจ้าง จ้างเหมาบริการบุคลากรสายสนับสนุนวิชาการ (สังกัดโรงพยาบาลมหาวิทยาลัยอุบลราชธานี)	ค่าจ้างเหมาบริการบุคลากรสายสนับสนุนวิชาการ (สังกัดโรงพยาบาลฯ)	นางสาวจิราภรณ์ ศรีสุวรรณ	๒๗๖,๐๐๐.๐๐
OPD.๓-๑	โครงการค่าตอบแทนและจ้างเหมารายคาบบุคลากรปฏิบัติงาน ณ โรงพยาบาลมหาวิทยาลัยอุบลราชธานี	ค่าตอบแทนนอกเวลาบุคลากรโรงพยาบาล	นางสาวเพ็ญพรรณ แววศรี	๕,๔๕๘,๙๘๐.๐๐
OPD.๓-๒		งานผู้ป่วยใน		๑,๕๘๘,๓๕๐.๐๐

รหัสโครงการ	โครงการ/กิจกรรม	กิจกรรมย่อย	ผู้รับผิดชอบ	รวมงบประมาณปี ๒๕๖๖
OPD.๓-๓		งานทันตกรรม		๒๘๔,๑๖๐.๐๐
OPD.๓-๔		งานบริหารทั่วไป		๖๙,๒๐๐.๐๐
OPD.๓-๕		งานบริการปฐมภูมิและสนับสนุนอื่นๆ		๒๔,๐๐๐.๐๐
OPD.๓-๖		งานบริการทางการแพทย์/องค์กรแพทย์		๖๔,๘๐๐.๐๐
OPD.๓-๗		พนักงานจ้างรายคาบ		๑,๖๘๖,๙๖๐.๐๐
OPD.๑๒-๑	โครงการขยายศักยภาพการให้บริการทางการแพทย์โรงพยาบาลมหาวิทยาลัยอุบลราชธานี	กิจกรรมที่ ๑.๑ งานผู้ป่วยนอกและคลินิกเฉพาะทาง	พญ.นวินดา วณิชกุลธาดา	๐.๐๐
OPD.๑๒-๒		กิจกรรมที่ ๑.๒ งานผู้ป่วยใน		๙๓๐,๗๕๐.๐๐
OPD.๑๒-๓		กิจกรรมที่ ๑.๓ งานผู้ป่วยอุบัติเหตุ-ฉุกเฉิน		๑๖๑,๕๐๐.๐๐
OPD.๑๒-๔		กิจกรรมที่ ๑.๔ การป้องกันและควบคุมการติดเชื้อในโรงพยาบาล และหน่วยจ่ายกลาง ชักฟอก		๗๘๘,๐๐๐.๐๐
OPD.๑๒-๕		กิจกรรมที่ ๒ งานเวชกรรมฟื้นฟู		๑๐๒,๐๐๐.๐๐
OPD.๑๒-๖		กิจกรรมที่ ๓ งานเภสัชกรรม		๔,๘๘๓,๙๙๔.๐๐
OPD.๑๒-๗		กิจกรรมที่ ๔ งานห้องปฏิบัติการเทคนิคการแพทย์		๓,๒๕๐,๐๐๐.๐๐
OPD.๑๒-๘		กิจกรรมที่ ๕ งานรังสีวิทยา		๖๑๘,๗๕๖.๐๐
OPD.๑๒-๙		กิจกรรมที่ ๖ งานทันตกรรม		๕๐๖,๒๐๐.๐๐
OPD.๑๒-๑๐		กิจกรรมที่ ๗.๑ สำนักงานโรงพยาบาล		๓,๓๑๘,๓๕๐.๐๐
OPD.๔	โครงการบริหารงบประมาณ สปสช.	กิจกรรมที่ ๑ ปรับปรุงซ่อมแซมครุภัณฑ์และสิ่งก่อสร้าง	นายชลธิศ ขอบเสียง	๘๐๐,๐๐๐.๐๐
รวม				๓๗,๗๘๒,๐๐๐
๑๑. เงินรายได้-โครงการเงินประกันสุขภาพนักศึกษา				๒,๕๕๓,๖๐๐.๐๐
OPD.๖-๑	โครงการเตรียมความพร้อมสู่การรับรองคุณภาพ HA ชั้น ๓ และมาตรฐาน ISO	กิจกรรมที่ ๑ การประชุมเชิงปฏิบัติการเพื่อเตรียมความพร้อมรับรองคุณภาพ HA	นางสาวสุภาพร ช่างคำ	๒๓,๖๐๐.๐๐
OPD.๖-๒		กิจกรรมที่ ๒ การพัฒนาสมรรถนะด้านบุคลากรทางการแพทย์		๓๐๐,๐๐๐.๐๐
OPD.๖-๓		กิจกรรมที่ ๓ การพัฒนาผู้ประสานงานคุณภาพและทีมนำ HA หลักสูตร สรพ.		๑๑๐,๐๐๐.๐๐
OPD.๗-๑	โครงการสร้างเสริมสุขภาพและบริการปฐมภูมิ	กิจกรรมที่ ๑ กิจกรรมเฝ้าระวัง ป้องกันและควบคุมโรคติดต่อ	นางสาวกุลนันท์ สายบุตร	๓๖,๐๐๐.๐๐
OPD.๗-๒		กิจกรรมที่ ๒ การสร้างเครือข่ายความร่วมมือกับหน่วยงานภายนอกด้านการส่งเสริมสุขภาพ		๒๑,๕๐๐.๐๐
OPD.๗-๓		กิจกรรมที่ ๓ การพัฒนาสุขภาพและสิ่งแวดล้อมตามแนวทาง Green & Clean Hospital		๑๙๗,๗๐๐.๐๐
OPD.๗-๔		กิจกรรมที่ ๔ การให้บริการแพทย์แผนไทย		๙,๑๐๐.๐๐
OPD.๗-๕		กิจกรรมที่ ๕ ตรวจสอบสุขภาพประจำปี		๓๐,๐๐๐.๐๐
OPD.๗-๖		กิจกรรมที่ ๖ เตรียมความพร้อมเปิด PCU และการจัดตั้งศูนย์ความเป็นเลิศด้านผู้สูงอายุ		๑๓,๘๐๐.๐๐

รหัสโครงการ	โครงการ/กิจกรรม	กิจกรรมย่อย	ผู้รับผิดชอบ	รวมงบประมาณปี ๒๕๖๖
OPD.๘	โครงการนอกแผน (OPD)-ประกันสุขภาพนักศึกษา	โครงการนอกแผน (OPD)-ประกันสุขภาพนักศึกษา	นางนันทิญา ทิพย์วัฒน์	๙๘,๓๘๐.๐๐
OPD.๕	โครงการห้องปฏิบัติการอนุชีววิทยาทางการแพทย์	โครงการห้องปฏิบัติการอนุชีววิทยาทางการแพทย์	นางสาวสุภาพร ช่างคำ	๔๙๕,๘๐๐.๐๐
OPD.๙	โครงการขยายศักยภาพการให้บริการทางการแพทย์โรงพยาบาลมหาวิทยาลัยอุบลราชธานี	กิจกรรมที่ ๗.๒ งานอาคารสถานที่และงาน IT	นายชลธิศ ขอบเสียง	๑,๒๑๗,๗๒๐.๐๐
รวม				๒,๕๕๓,๖๐๐
๑๒. เงินรายได้-โครงการเงินสะสมโรงพยาบาล				๘,๗๘๒,๔๕๐.๐๐
ส.รพ.๑-๑	โครงการจัดซื้อครุภัณฑ์และค่าสาธารณูปโภคเงินคงเหลือสะสม	กิจกรรมที่ ๑ จัดซื้อครุภัณฑ์โรงพยาบาล	นายชลธิศ ขอบเสียง	๑,๙๒๒,๔๐๔.๐๐
ส.รพ.๒-๑	โครงการขยายศักยภาพการให้บริการทางการแพทย์โรงพยาบาลมหาวิทยาลัยอุบลราชธานี	กิจกรรมที่ ๑ ตามจ่าย นค.๑		๑,๘๖๐,๐๔๖.๐๐
ส.รพ.๒-๒		กิจกรรมที่ ๒ งานเภสัชกรรม		๒,๕๗๘,๐๐๖.๐๐
ส.รพ.๒-๓		กิจกรรมที่ ๓ นอกแผน		๒,๔๒๑,๙๙๔.๐๐
รวม				๘,๗๘๒,๔๕๐.๐๐
๑๓. เงินรายได้-โครงการเงินสะสม				
ส.รค.๑	โครงการชำระหนี้เงินคินทุนสำรองมหาวิทยาลัยอุบลฯ	โครงการชำระหนี้เงินคินทุนสำรองมหาวิทยาลัยอุบลฯ	นางสาวจรรยาตรี นิลกิจ	
รวม				๘,๗๘๒,๔๕๐.๐๐
๑๔. เงินรายได้-โครงการหอพักนักศึกษา				
หอพัก.๑	โครงการบริหารจัดการสวัสดิการหอพักนักศึกษาแพทย์	โครงการบริหารจัดการสวัสดิการหอพักนักศึกษาแพทย์	นายเวเน็จ หงษา	๕๓๗,๖๐๐.๐๐
รวม				๕๓๗,๖๐๐.๐๐
รวมทั้งสิ้น				

มติที่ประชุม : รับทราบ

๔.๒ เรื่องเสนอเพื่อพิจารณาเชิงนโยบายอื่นๆ

ไม่มี

๔.๓ เรื่องเสนอเพื่อพิจารณาแต่งตั้งบุคคล/ คณะบุคคล/ การลาศึกษาต่อ/ ขออนุมัติสำเร็จการศึกษา

ไม่มี

๔.๔ เรื่องเสนอเพื่อพิจารณารับรองผลการเรียน อนุมัติ/ ให้ความเห็นชอบหลักสูตรการศึกษา

ไม่มี

๔.๕ เรื่องเสนอเพื่อพิจารณาอื่น

ไม่มี

ระเบียบวาระที่ ๕ เรื่องแจ้งเพื่อทราบ

ไม่มี

ระเบียบวาระที่ ๖ เรื่องอื่นๆ

ไม่มี

ระเบียบวาระที่ ๗ เรื่องลับ

ไม่มี

กรรมการและเลขานุการ อ่านสรุปมติที่ประชุมเพื่อให้คณะกรรมการประจำวิทยาลัยฯ พิจารณา

มติที่ประชุม : รับรองมติที่ประชุมโดยไม่มีการแก้ไข

ปิดประชุมเวลา ๑๙.๐๐ น.



(นางสาวณัฐญา มีชัย)

นักวิชาการศึกษานานาชาติ รักษาการในตำแหน่ง

หัวหน้าสำนักงานเลขานุการ

กรรมการและเลขานุการ

ผู้จัด/พิมพ์รายงานการประชุม



(ผู้ช่วยศาสตราจารย์แพทย์หญิงศุทธิณี ธีราช)

รองคณบดีฝ่ายบริหาร

กรรมการ

ผู้ตรวจรายงานการประชุม

ที่ประชุมได้รับรองรายงานนี้แล้วในการประชุมคณะกรรมการประจำวิทยาลัยฯ ครั้งที่ ๑๓/๒๕๖๕ วาระพิเศษ
วันที่ ๒๖-๒๗ กรกฎาคม ๒๕๖๕



(นายแพทย์ประวิ อ่ำพันธุ์)

คณบดีวิทยาลัยแพทยศาสตร์และการสาธารณสุข